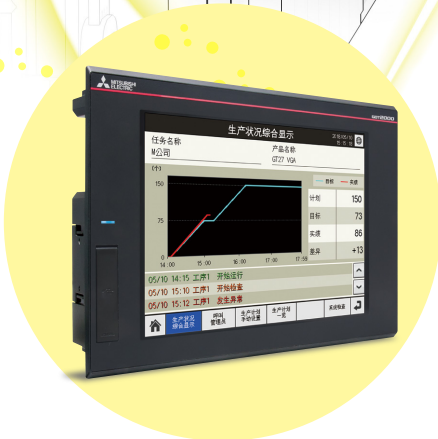
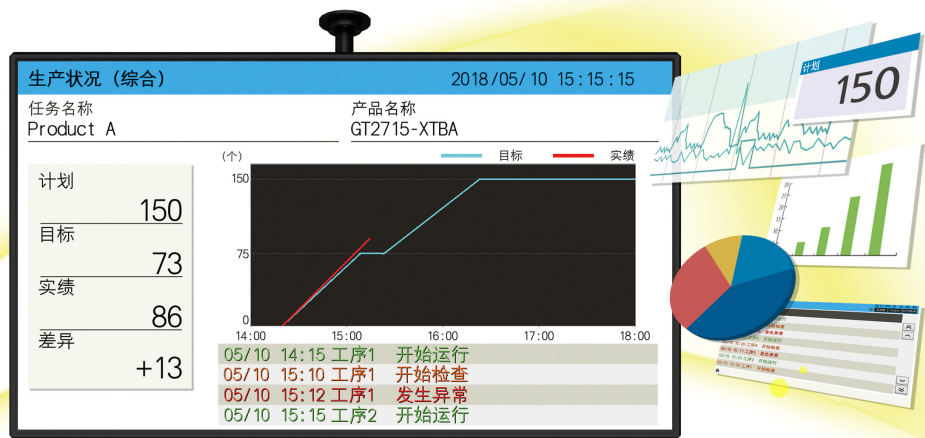


三菱电机 FA Application Package  
iQ Monozukuri 安灯  
实现生产现场可视化的安灯系统



解决在生产现场的工程管理和信息传递的烦恼  
支持作业人员之间的信息共享, 实现高效率的生产!



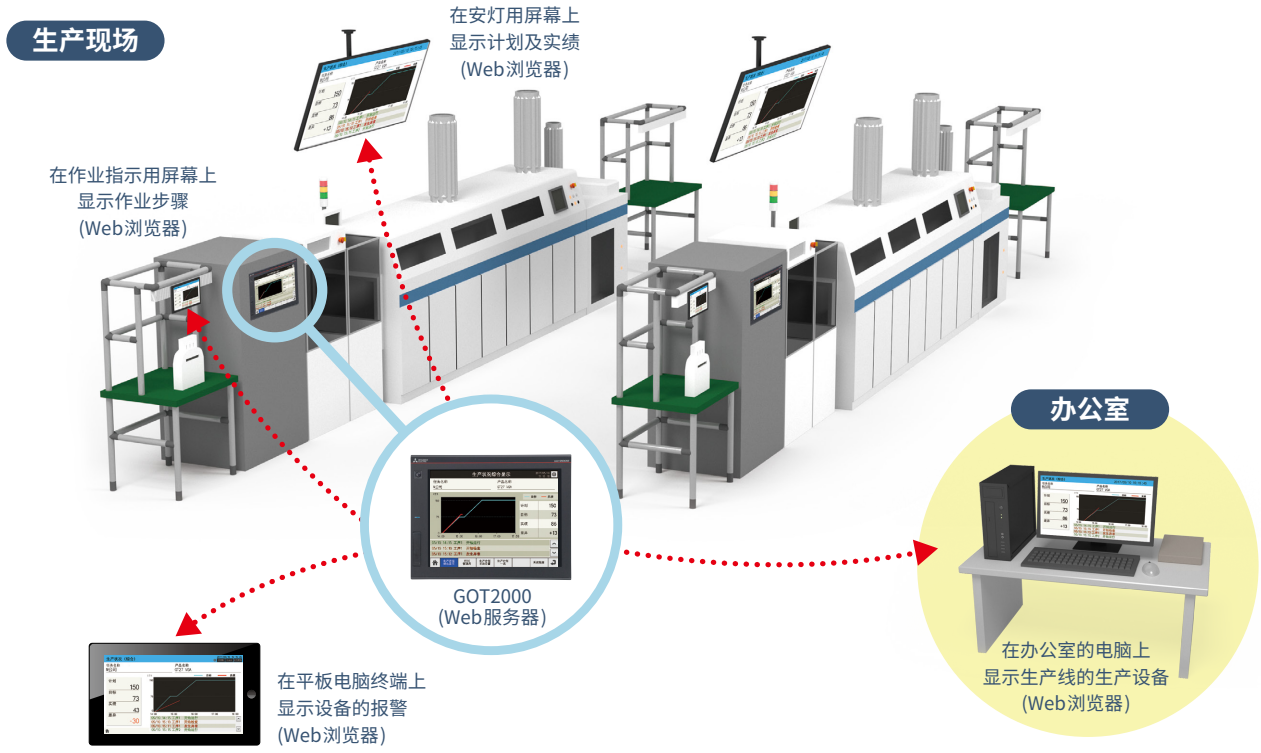
- 轻松实现安灯显示!
- 可以通过安灯DB监视多个设备!
- 削减系统的总成本!



# iQ Monozukuri 安灯

iQ Monozukuri安灯, 是通过GOT2000和通用Web浏览器, 就能轻松实现生产现场可视化的简便安灯\*软件包。从生产设备获得的信息通过GOT2000显示到安灯用屏幕等, 让现场人员共享信息, 实现可视化管理。

\*安灯系统是指可视化生产状况、设备报警等从生产设备获得的信息, 并且向生产现场的作业管理人员、维护负责人提供信息的系统。

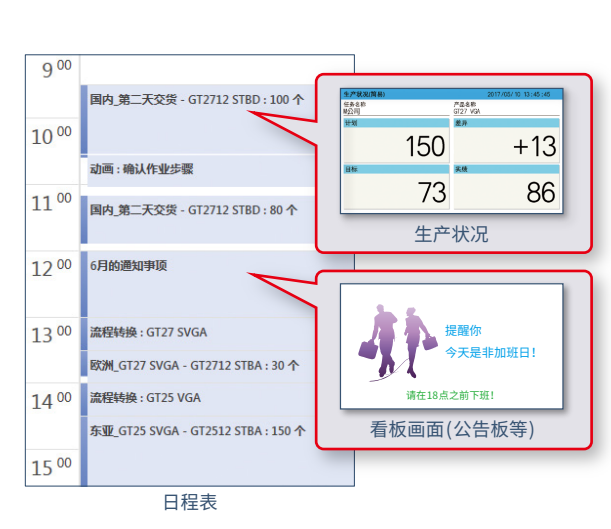


## 共享信息, 使业务更加顺畅

现场的作业人员、管理人员、办公室的维护负责人可以共享生产信息, 当问题发生时迅速修正作业工序等。

## 即使没有安灯的专业知识, 也能轻松进行生产计划及公告板的显示设置

不需要构建安灯系统所需的编程知识, 也可以通过专用的设置工具(内容发布者)轻松设置和变更安灯画面的显示。



### 远程维护更简单

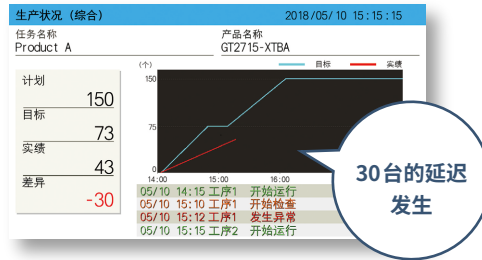
用户可以通过办公室的电脑、平板电脑终端等从远离作业现场的场所确认现场状况、出错的处理方法等。



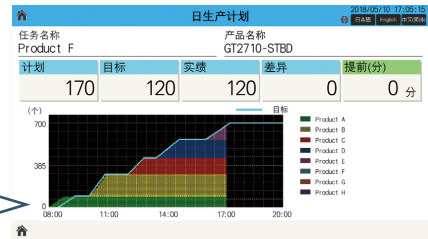
### 通过图表显示, 实现生产状况的可视化

可以通过一览表与生产斜率图显示多种产品的生产状况。日生产计划和实绩的可视化能够让用户尽早发现问题。

#### 单一产品的生产状况



#### 1天(多种产品)的生产状况



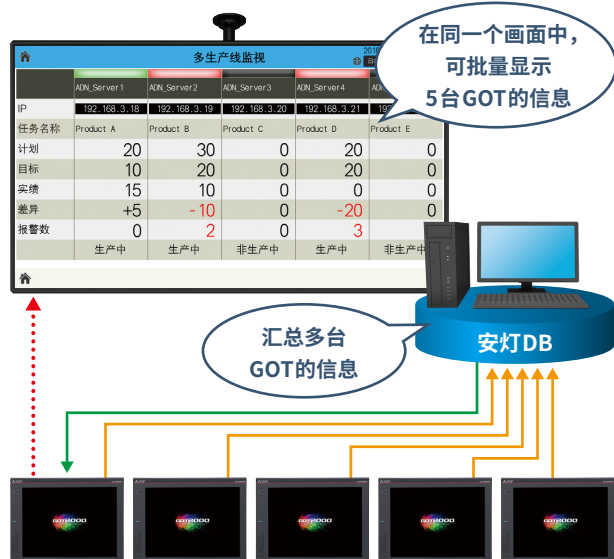
### 备有多种模板画面供用户使用, 有助于降低画面设计的成本

在模板画面中, 包含了在生产现场常用的生产状况画面、流程转换画面、运行状况画面等多种画面。(详情见P.6~)



### 可以通过安灯DB(数据库)监视多个设备 NEW

安灯DB(数据库)可以实时收集多条生产线的生产信息。并且通过GOT, 可以从安灯DB(数据库)中获取多台GOT的信息后, 将其显示在安灯用屏幕上。



# iQ Monozukuri 安灯为您解决现场的烦恼!



## 系统设计时、导入时的烦恼

## 1 轻松导入安灯系统!

希望可视化各种机器的信息。



只要有能够连接GOT2000的机器,就可以轻松构建安灯系统。

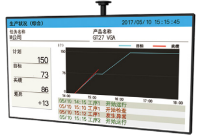
详情见 P.5

希望将安灯系统构建的成本最小化。



通过iQ Monozukuri安灯,无需增加成本即可实现可视化。

详情见 P.5



## 创建安灯画面时的烦恼

## 2 画面的创建和自定义很轻松!

画面创建麻烦。  
从头开始创建,非常麻烦。



内含可以立即使用的安灯系统用的模板画面。  
可以轻松变更显示信息的颜色及布局等。

详情见 P.6



## 运用时的烦恼(准备/灵活运用篇)

## 3 在现场的运用也很轻松!

希望结合生产计划显示安灯画面。



不需要安灯系统的专业知识,也可以通过内容发布器简单地设置生产计划、看板画面(公告板等)。

详情见 P.11

希望将产量计划和实绩实时可视化。



通过生产斜率图使产量计划和实绩可视化,尽早发现问题。

详情见 P.15

## 运用时的烦恼(应用篇)

## 4 可以远程查看现场!

希望即使不在现场也能轻松确认生产状况。



可以在平板电脑终端等显示现场状况、出错的处理方法等。

详情见 P.16



## 运用时的烦恼(灵活运用篇) **NEW**

## 5 可以通过安灯DB(数据库)监视多个设备

希望批量监视多台设备的生产状况。



安灯DB(数据库)可以实时收集多条生产线的生产信息。并且通过GOT,可以从安灯DB(数据库)中获取多台GOT的信息后,将其显示在安灯用屏幕上。

详情见 P.17

# 1 轻松导入安灯系统!

只要有能够连接GOT2000的机器,就可以轻松构建安灯系统。

1 轻松导入安灯系统!



## 系统构成示例<文件模式时>



## 2 画面的创建和自定义很轻松!

### 内含安灯系统用的模板画面

### 模板画面

在模板画面中,包含了在生产现场常用的生产状况画面、流程转换\*画面、运行状况画面等画面。

可以将模板画面作为现场GOT(Web服务器)的操作画面、安灯用的显示画面使用。

用户可以通过显示器画面创建软件(GT Works3)轻松定制模板画面。

\*切换生产的产品时,更换工艺装备或机器,抑或更改设置。

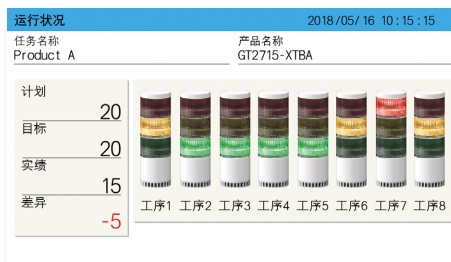
#### <现场示意图>



### 运行状况画面 NEW

以3层信号灯的部件显示生产线的运行状况。

由于信号灯的颜色会根据现场运行状况进行切换,因此用户可以从视觉上区分生产状况并及时掌握现场状况。



### 呼叫管理员画面/通知管理员画面 NEW

可以通过现场GOT呼叫现场管理员。

作业人员可以不用离开现场就能呼叫管理员、维护人员,有助于用户迅速找到故障并缩短宕机时间。

呼叫管理员画面:GOT(现场)

通知管理员画面:安灯画面/平板电脑画面(现场、办公室等)



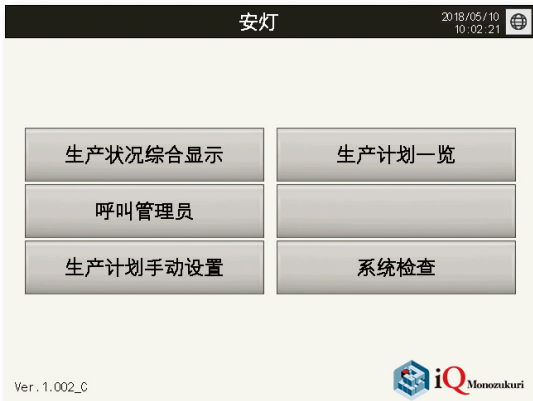
触摸现场GOT, 呼叫管理员



在现场的平板电脑、办公室的电脑上显示呼叫管理员的信息

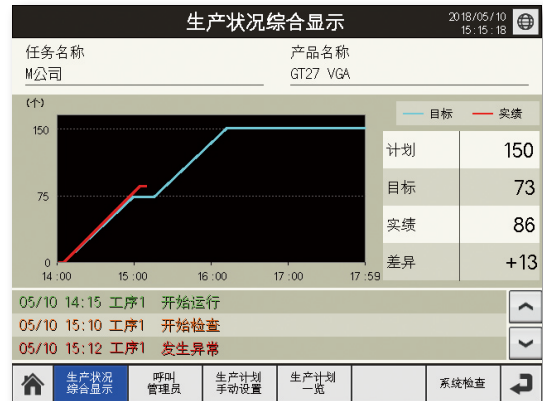
■用于现场GOT(Web服务器)的画面

主画面



执行切换到各画面的画面。

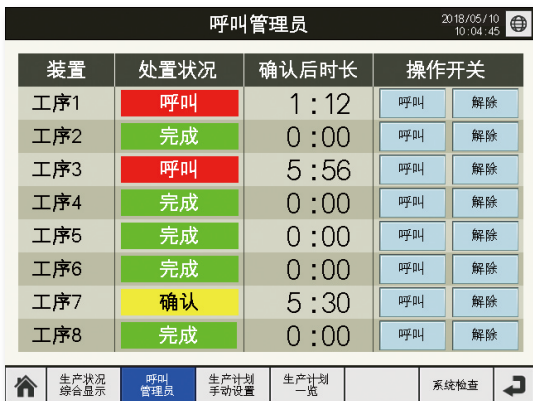
生产状况综合显示画面



通过数值和图表(生产斜率图)显示生产实绩的画面。以一览表的方式显示事件和报警的发生状况。

呼叫管理员画面

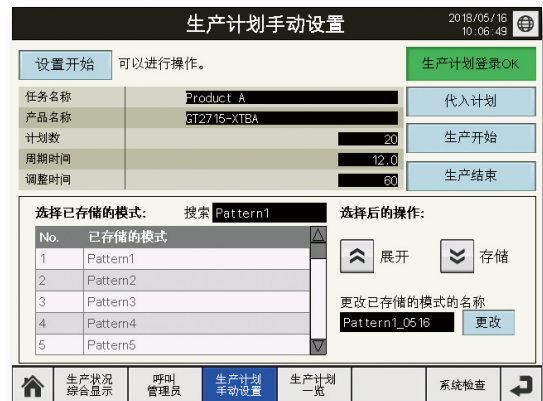
NEW



可以通过现场GOT(Web服务器)在各工序中呼叫管理员,并确认管理员处置状况的画面。(详情见P.6)

生产计划手动设置画面

NEW



从GOT(Web服务器)设置生产计划的画面。可以输入每个产品的生产计划。(详情见P.14)

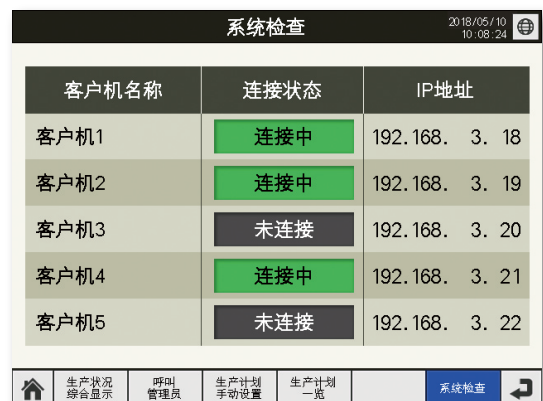
生产计划一览画面

NEW



以一览表的方式显示当天生产计划的画面。显示生产计划的任务名称、生产数、计划时间、实绩时间、以及详细的进度达成率。

系统检查画面



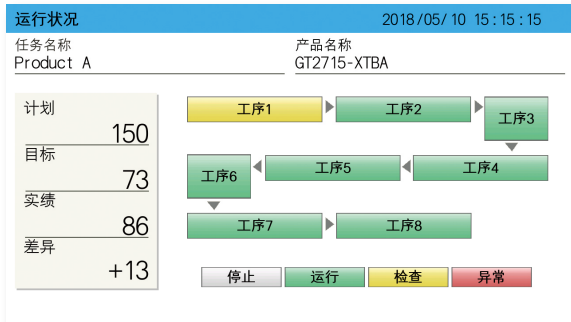
确认GOT(Web服务器)所连接的客户机(显示终端)的连接状态的画面。

2 画面的创建和自定义很轻松!

7

■安灯用的模板画面

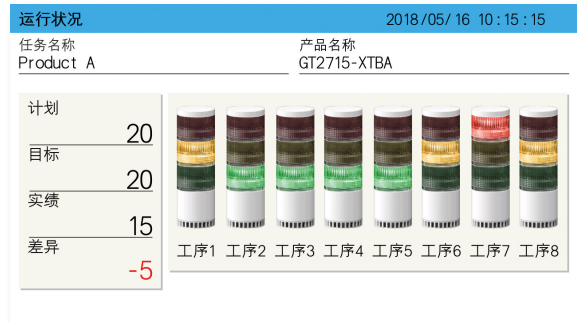
运行状况画面



以数值显示运行中生产线的生产实绩等,以颜色显示各工序的状态。

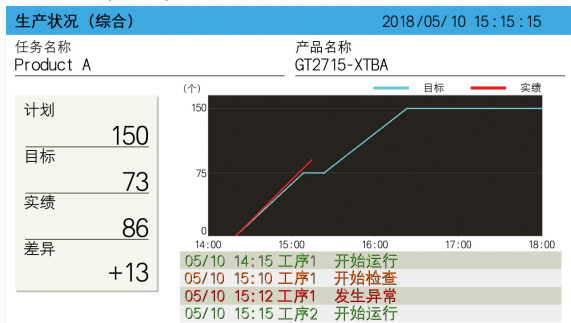
运行状况画面

NEW



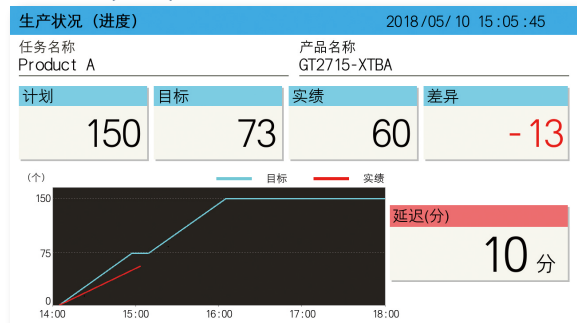
显示生产线运行状况的画面。以信号灯显示各工序的状态。

生产状况(综合)画面



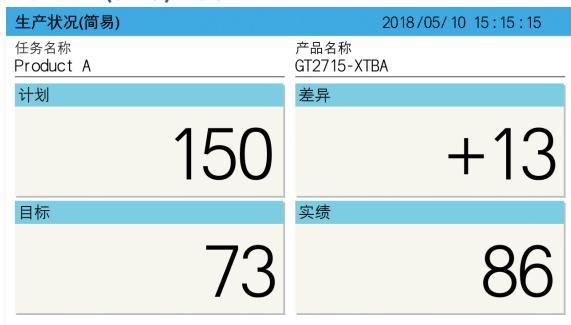
通过生产斜率图显示目标个数和生产实绩。用户可以通过生产斜率图直观地确认生产进度的提前及延迟。此外,也可以从同一个画面中确认事件和报警的发生状况。(详情见P.15)

生产状况(进度)画面



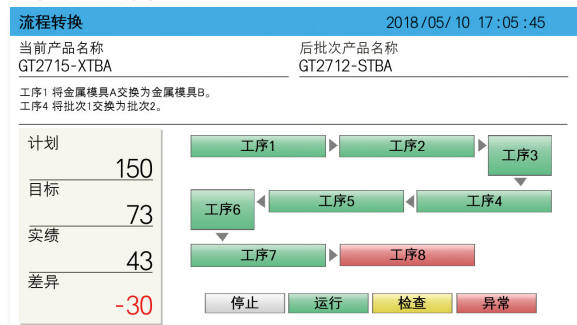
除了生产斜率图的图表之外,还以数值显示提前时间及延迟时间。此外,为了让置身于大型工厂中的用户也可以从远处看清数值,对显示数值进行了放大。

生产状况(简易)画面



像一般的安灯画面那样,仅通过数值显示生产状况的画面。放大数值显示使生产状况更容易看清。

流程转换画面



显示流程转换时所需的信息及流程转换前后的产品名称。

用户报警记录画面

用户报警记录 2018/06/08 11:15:15

发生时间	注释	恢复时间
06/08 11:06	用户定义错误1	06/08 11:08
06/08 11:06	用户定义错误2	06/08 11:08
06/08 11:06	用户定义错误3	06/08 11:10
06/08 11:08	用户定义错误4	06/08 11:10
06/08 11:08	用户定义错误5	06/08 11:10
06/08 11:08	用户定义错误6	06/08 11:10
06/08 11:10	用户定义错误7	06/08 11:11
06/08 11:10	用户定义错误8	06/08 11:11

将用户报警记录显示在客户机(显示终端)上的画面。以一览表的方式显示生产线上发生的报警(运行中设备等的异常)。

安灯报警记录画面

安灯报警记录 2018/06/08 16:30:15

发生时间	注释	恢复时间
06/08 16:25	发生GOT系统报警。请确认系统报警的信息,并	06/08 16:30
06/08 16:25	来自内容发布器的数据传送已中断。请通过内容	06/08 16:30
06/08 16:25	基准时间文件不存在、或者已破损,因此读取不	06/08 16:30
06/08 16:25	运行时间文件不存在、或者已破损,因此读取不	06/08 16:30
06/08 16:28	幻灯播放定义文件不存在、或者已破损,因此读	06/08 16:30
06/08 16:28	生产计划文件不存在、或者已破损,因此读取不	06/08 16:30
06/08 16:28	看板文件不存在、或者已破损,因此读取不成功	06/08 16:30
06/08 16:28	显示语言保持文件读取不成功。初次启动时,创	06/08 16:30

将安灯报警记录显示在客户机(显示终端)上的画面。以一览表的方式显示安灯功能中发生的报警。



■安灯用的模板画面

系统报警记录画面



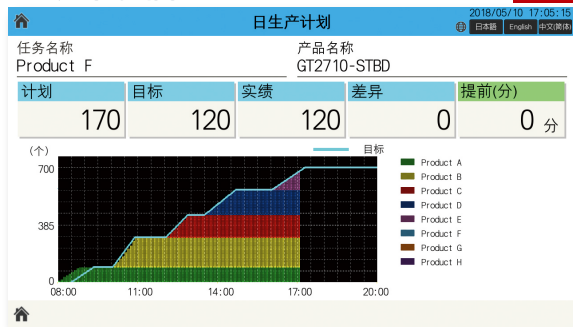
将GOT(Web服务器)中所发生的系统报警记录显示在客户机(显示终端)上的画面。以一览表的方式显示GOT(Web服务器)中所发生的系统报警。

通知管理员画面



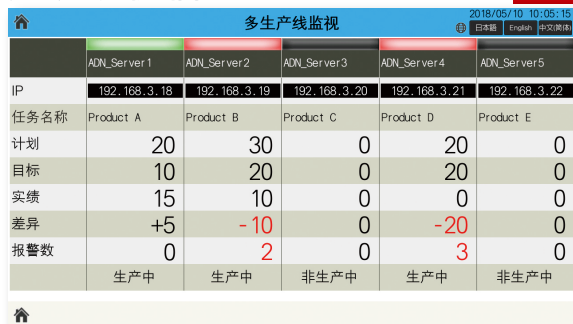
将管理员的呼叫状况显示在客户机(显示终端)上的画面。(详情见P.6)

日生产计划画面



以数值和生产斜率图显示多个生产计划和生产实绩的画面。(详情见P.15)

多生产线监视画面



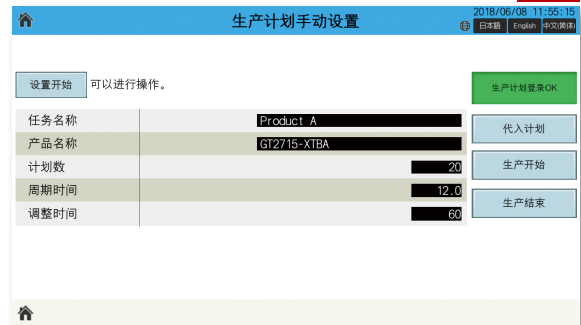
通过安灯DB(数据库)显示IP地址所指定的GOT(Web服务器)的生产状况的画面。(详情见P.17)

事件记录画面



以一览表的方式显示生产线上发生的事件(设备的运行开始和停止等)。

生产计划手动设置画面



用于通过客户机(平板电脑终端)手动设置生产计划的操作画面。

生产计划一览画面



显示当天生产计划的状况的画面。显示生产计划的任务名称、生产数、计划时间、实绩时间、以及详细的进度达成率。(详情见P.15)

远程画面



用于通过远程操作来切换到其他客户机(显示终端)画面的画面。选择客户机(显示终端),切换显示画面和显示语言。(详情见P.14)

2 画面的创建和自定义很轻松!

模板画面的批量变更很轻松!

模板画面/GT Works3

在模板画面中, 由于将多个画面中使用的部件进行了通用化, 所以可以批量变更显示信息。

2

画面的创建和自定义很轻松!

看板画面(公告板等)的显示设置很轻松!

内容发布者

由于可以将访客安排、通知及机器的维护预告等显示到看板画面(公告板等), 所以可以实时传达信息。通过内容发布者\* 设置要显示的信息。

\* 内容发布者, 是安灯系统用的设置工具, 不需要编程等专业知识, 也可以简单地更新计划任务或显示在公告板上的信息。

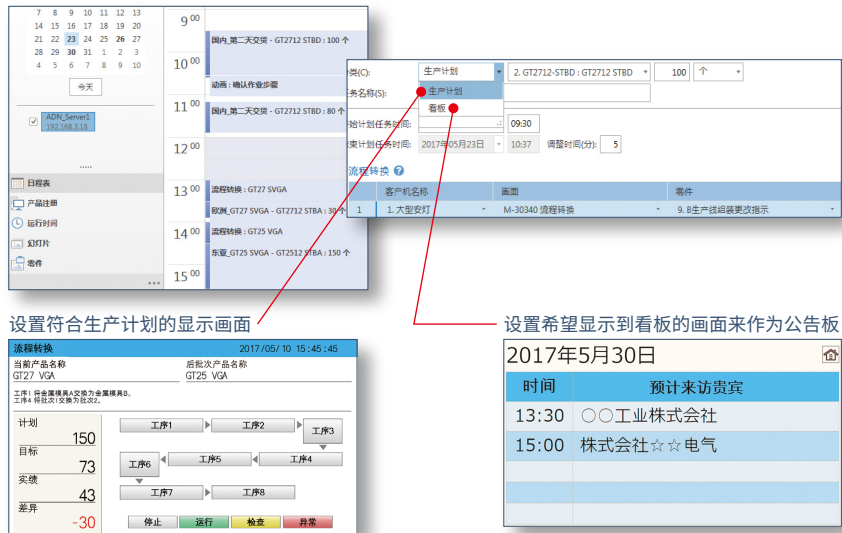
### 3 在现场的运用也很轻松!

可以使用内容发布器简单地设置要显示到安灯用屏幕的内容(生产计划、运行状况及传达事项等)。

#### 日程表的设置

可以简单地设置符合生产计划的流程转换指示画面及希望显示到看板画面(公告板等)的画面。

#### 内容发布器



设置符合生产计划的显示画面

设置希望显示到看板的画面来作为公告板

#### 日程表和安灯显示的设置示意图

按照日程表的设置,依次切换安灯的显示。

#### 内容发布器

##### 日程表



##### 安灯显示



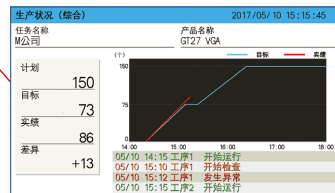
##### 看板画面

显示传达事项的公告板及作业指示文本等。



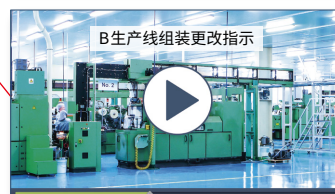
##### 流程转换画面

显示流程转换产品的产品名称及流程转换的详情。



##### 生产状况画面

通过图表(生产斜率图)显示目标个数和生产实绩之间的差异。以一览表的方式显示事件和报警的发生状况。



##### 幻灯片

以一定周期切换显示产品的图像、作业步骤的动画等多个画面。

3 在现场的运用也很轻松!

## 内容发布器的设置流程

## 内容发布者

不需要安灯系统构建所需的编程知识, 仅通过内容发布器的设置即可对安灯画面的显示进行设置和变更。

内容发布者  
快速启动指南视频



### 1) GOT注册

注册GOT(管理安灯的服务器)的信息。

GOT注册画面



### 2) 注册产品信息

注册生产产品的信息。

不仅可以在内容发布者直接输入产品信息, 还可以将产品信息从内容发布者导出到Excel文件(.xlsx), 并在汇总编辑后再重新导入。

内容发布者中的输入画面



导出的Excel文件

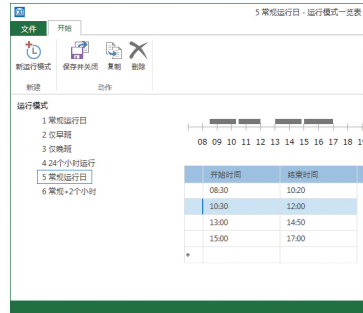
No	分类	产品类型	产品名称	准备时间(分)	周期时间(秒)
1	GOT	GT2712-STBA	GT2712 STBA	10	25
2	GOT	GT2712-STBD	GT2712 STBD	10	25
3	GOT	GT2710-STBA	GT2710 STBA	10	20
4	GOT	GT2710-STBD	GT2710 STBD	10	20
5	GOT	GT2512-STBA	GT2512 STBA	10	20
6	GOT	GT2512-STBD	GT2512 STBD	10	20

从内容发布者导出

### 3) 设置运行时间

设置每天生产现场的运行模式(工作时间、休息时间等)和一周的运行模式。

每天的运行模式



一周的运行模式



### 4) 计划任务的设置

设置基于生产计划的计划任务。

作业时间随熟练人员与非熟练人员的能力出现差异, 为减少其差异时间可以通过“调整时间”进行设置。

日程表



日程表的设置

设置调整时间(分)[NEW]

### 5) 计划任务的传送

通过将设置的计划任务传送到GOT, 实现安灯显示。

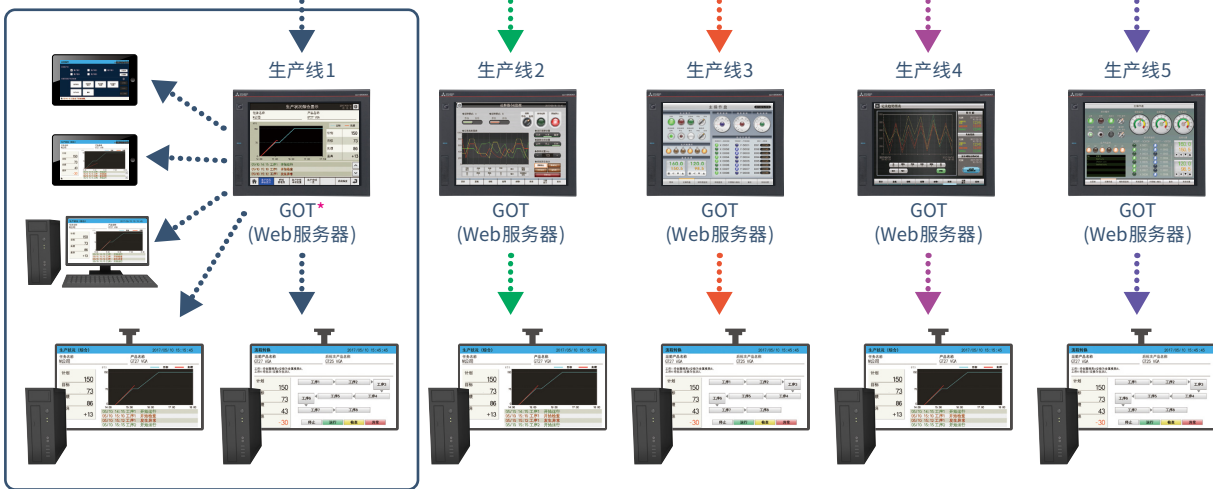
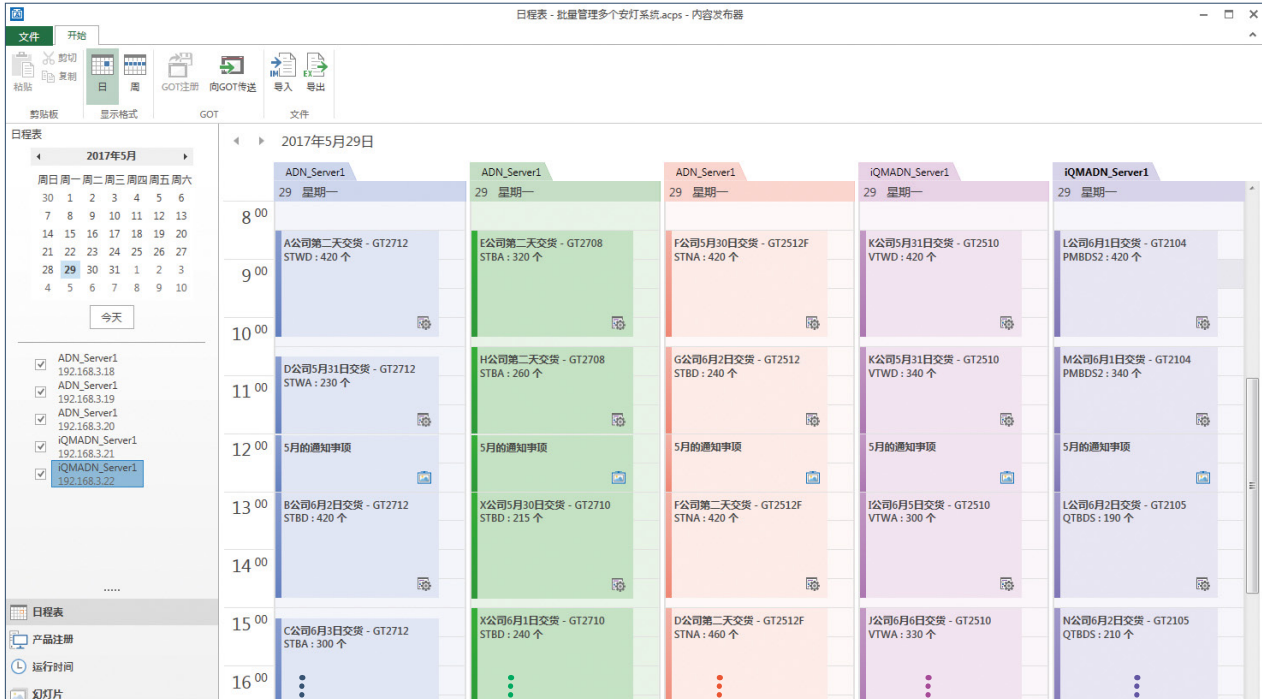


可以批量管理多个安灯系统！

内容发布者

在内容发布者中注册多个安灯用GOT后，即可对显示到安灯的画面进行汇总管理。(最多5台)

因为可以在内容发布者中对同一台设备内或者同一条生产线内所设置的多个安灯用GOT进行批量管理，所以能够统一反映生产计划和公告板之类信息的更改。



\* 1台GOT(Web服务器)最多可以支持5台客户机(显示终端)显示安灯数据。

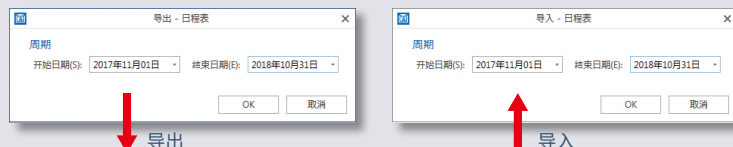
3 在现场的运用也很轻松！

**提示！**

希望汇总变更计划任务(生产计划及看板画面)时，可以导出日程表后并在Excel上批量变更。

用户可以将对象周期按日期进行设置，并且批量维护任意期间(最长1年)的计划任务。

[NEW]



导出的Excel文件

开始日期	开始时间	结束日期	结束时间	GOT名称	GOT IP地址	任务名称	分类	产品	产量
2017/11/1	8:15	2017/11/1	18:00	ADN_Server1	192.168.3.18	GT2715-XTBA.11月交货量	生产计划 1	GT27 - GT2715-XTBA	15 个
2017/11/2	8:15	2017/11/2	18:00	ADN_Server1	192.168.3.18	GT2715-XTBA.11月交货量	生产计划 1	GT27 - GT2715-XTBA	15 个
2017/11/3	8:15	2017/11/3	18:00	ADN_Server1	192.168.3.18	GT2715-XTBD.11月交货量	生产计划 2	GT27 - GT2715-XTBD	15 个
2017/11/4	8:15	2017/11/4	18:00	ADN_Server1	192.168.3.18	GT2715-XTBD.11月交货量	生产计划 2	GT27 - GT2715-XTBD	15 个
2017/11/5	8:15	2017/11/5	18:00	ADN_Server1	192.168.3.18	GT2715-XTBA.11月交货量	生产计划 3	GT27 - GT2715-XTBA	15 个
2017/11/7	8:15	2017/11/7	18:00	ADN_Server1	192.168.3.18	GT2712-STBA.11月交货量	生产计划 3	GT27 - GT2712-STBA	15 个
2017/11/8	8:15	2017/11/8	18:00	ADN_Server1	192.168.3.18	GT2712-STBA.11月交货量	生产计划 3	GT27 - GT2712-STBA	15 个
2017/11/9	8:15	2017/11/9	18:00	ADN_Server1	192.168.3.18	GT2712-STBD.12月交货量	生产计划 4	GT27 - GT2712-STBD	15 个
2017/11/10	8:15	2017/11/10	18:00	ADN_Server1	192.168.3.18	GT2712-STBD.12月交货量	生产计划 4	GT27 - GT2712-STBD	15 个
2017/11/11	8:30	2017/11/11	17:25	ADN_Server1	192.168.3.18	GT2710-VTBA.12月交货量	生产计划 5	GT27 - GT2710-VTBA	20 个
2017/11/13	8:30	2017/11/13	17:25	ADN_Server1	192.168.3.18	GT2710-VTBA.12月交货量	生产计划 5	GT27 - GT2710-VTBA	20 个
2017/11/14	8:30	2017/11/14	17:25	ADN_Server1	192.168.3.18	GT2710-VTBD.12月交货量	生产计划 6	GT27 - GT2710-VTBD	20 个
2017/11/15	8:30	2017/11/15	17:25	ADN_Server1	192.168.3.18	GT2710-VTBD.12月交货量	生产计划 6	GT27 - GT2710-VTBD	20 个
2017/11/16	8:15	2017/11/16	18:00	ADN_Server1	192.168.3.18	GT2708-STBA.12月交货量	生产计划 7	GT27 - GT2708-STBA	15 个
2017/11/17	8:15	2017/11/17	18:00	ADN_Server1	192.168.3.18	GT2708-STBD.12月交货量	生产计划 8	GT27 - GT2708-STBD	15 个
2017/11/18	8:30	2017/11/18	17:25	ADN_Server1	192.168.3.18	GT2705-VTBD.12月交货量	生产计划 9	GT27 - GT2705-VTBD	10 个

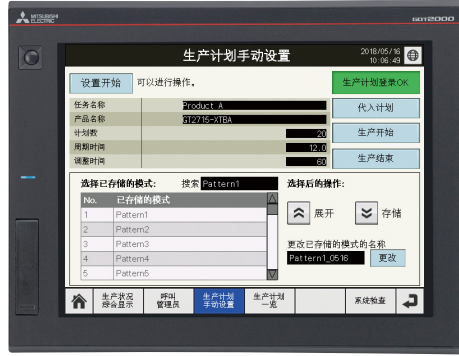
可以通过现场GOT输入生产计划! **NEW**

模板画面

包含了能够从现场GOT输入生产计划的生产计划手动设置画面。

用户可以通过条形码阅读器或可编程控制器的软件设置每个产品的生产计划,也可以将常用的设置登录到模式中。

生产计划手动设置画面



●通过条形码阅读器或可编程控制器的软件进行设置



或



条形码阅读器

可编程控制器

●通过连接到平板电脑终端的条形码阅读器进行设置 (使用GOT Mobile功能)



平板电脑终端

+



条形码阅读器

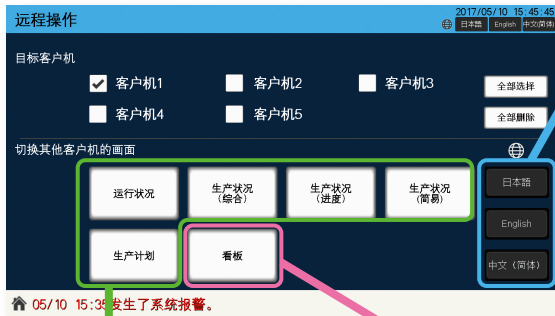
\*除了上述的手动方法之外,也有可以通过内容发布者或安灯DB(数据库)对生产计划进行设置、更改的方法。但是无法与手动方法同时使用。

可以通过平板电脑终端的远程操作来切换安灯的显示!

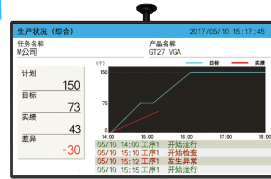
模板画面

可以通过远程操作来切换所指定的安灯用屏幕的显示画面,或者将显示中的语言切换为其他语言。

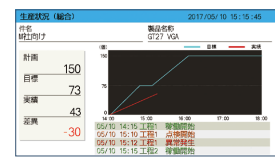
平板电脑终端用远程操作画面



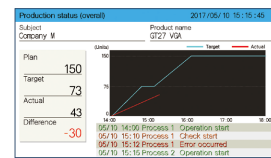
●切换语言



中文(简体)



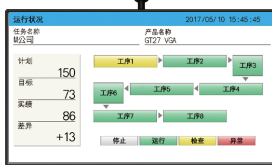
日本語(日文)



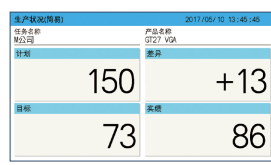
English(英文)



●切换画面



运行状况画面



生产状况(简易)画面

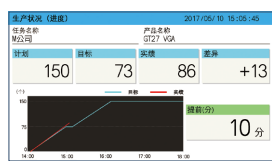
●切换看板画面



看板画面(图像)



看板画面(公告板)



生产状况(进度)画面

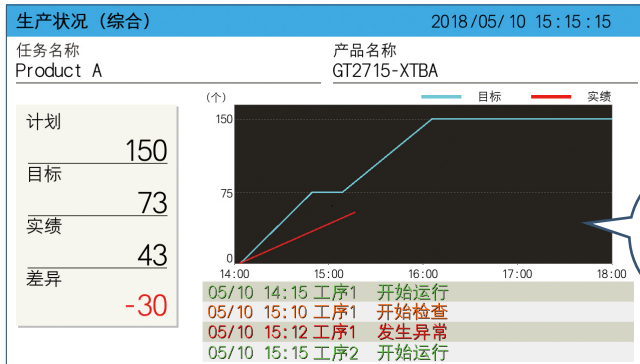


看板画面(动画)

## 通过数值和生产斜率图(图表)显示生产实绩!

模板画面

在生产状况(综合)画面中,以数值显示产量的计划值、目标值、实绩值、目标和实绩之间的差异。此外,用户可以通过生产斜率图直观地确认目标值和生产实绩之间的差异并实时掌握延迟。



## 问题的可视化

可以通过生产斜率图来确认低于目标值的生产延迟及报警的发生状况。

## 配套措施的建立

有助于生产计划的修正等配套措施的建立。

3

在现场的运用也很轻松!

## 汇总多种产品的生产计划和实绩到同一个画面上显示! NEW

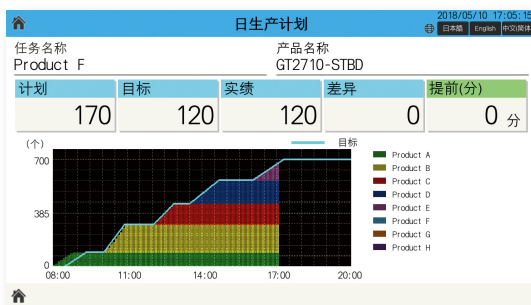
模板画面

1天中生产多种不同类型的产品时,可以将当天的生产计划和实绩显示在同一个生产斜率图上。此外,通过生产计划一览画面,用户可以在同一个画面中确认当天的生产计划和实绩。

1天的生产计划

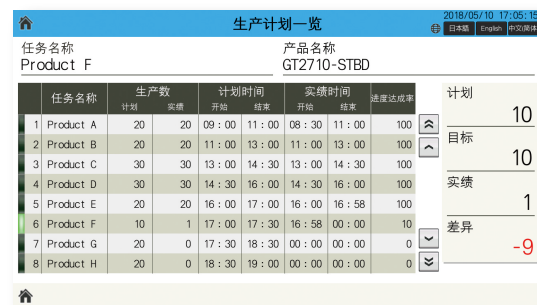
任务名称	Product A	Product B	Product C	Product D	Product E	Product F
产品名称	GT2715-XTBA	GT2715-XTBD	GT2712-STBA	GT2712-STBD	GT2710-STBA	GT2710-STBD
开始计划任务日期	2018/5/10	2018/5/10	2018/5/10	2018/5/10	2018/5/10	2018/5/10
开始计划任务时间	9:00	11:00	13:00	14:30	16:00	17:00
生产个数	20	20	30	30	20	10
周期时间(秒)	360	360	180	180	180	180

日生产计划画面



以数值和生产斜率图显示多个生产计划和生产实绩的画面。平均1天可以显示8种产品的信息。

生产计划一览画面



显示当天生产计划的状况的画面。显示生产计划的任务名称、生产数、计划时间、实绩时间、以及详细的进度达成率。

15

## 4 可以远程查看现场!

### 实现现场的全面可视化!

通过GOT2000的GOT Mobile功能来实现生产现场及办公室的可视化。实时掌握问题发生并迅速地排除故障，提高设备的运行效率和生产效率。

#### 生产现场

##### 可以在现场查看作业指示

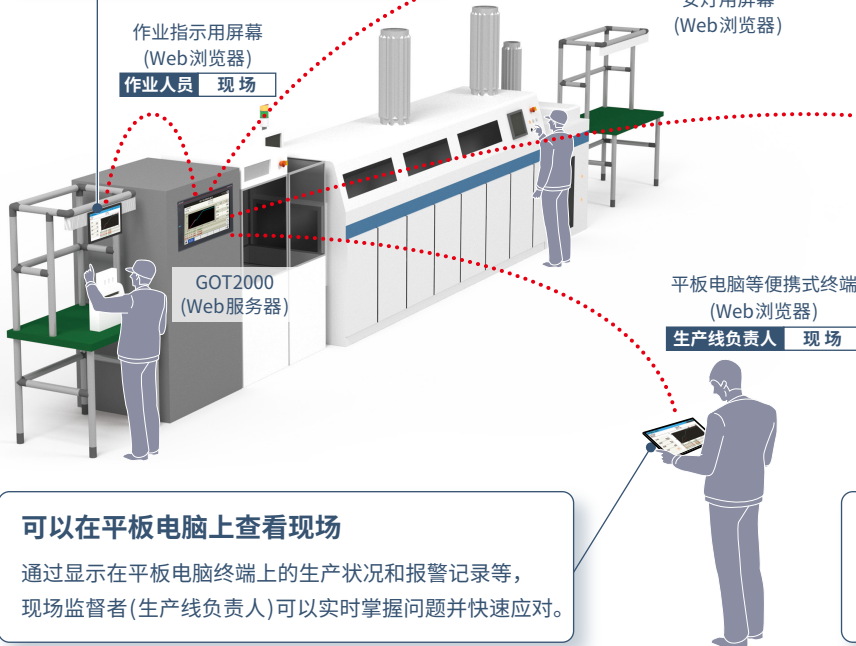
现场的作业人员可以在作业指示用屏幕上确认作业步骤。

作业指示用屏幕  
(Web浏览器)  
作业人员 现场

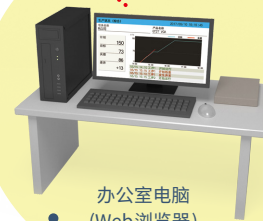
##### 可以在现场查看生产状况

通过显示在现场的安灯用屏幕上的生产状况，全体作业人员可以共享信息。

安灯用屏幕  
(Web浏览器)



#### 办公室



##### 可以在平板电脑上查看现场

通过显示在平板电脑终端上的生产状况和报警记录等，现场监督者(生产线负责人)可以实时掌握问题并快速应对。

##### 可以在办公室查看现场

班长可以从办公室的电脑上确认生产计划、实绩及报警记录等。

### 5台信息终端可以同时访问1台GOT!

**GOT Mobile**

通过GOT Mobile功能，用户可以使用平板电脑等的Web浏览器来远程掌握设备的状态。

5台信息终端可以同时访问1台GOT，也可以分别显示、操作不同的画面。因为上述特性使用户能够高效地完成作业(确认和设置)。



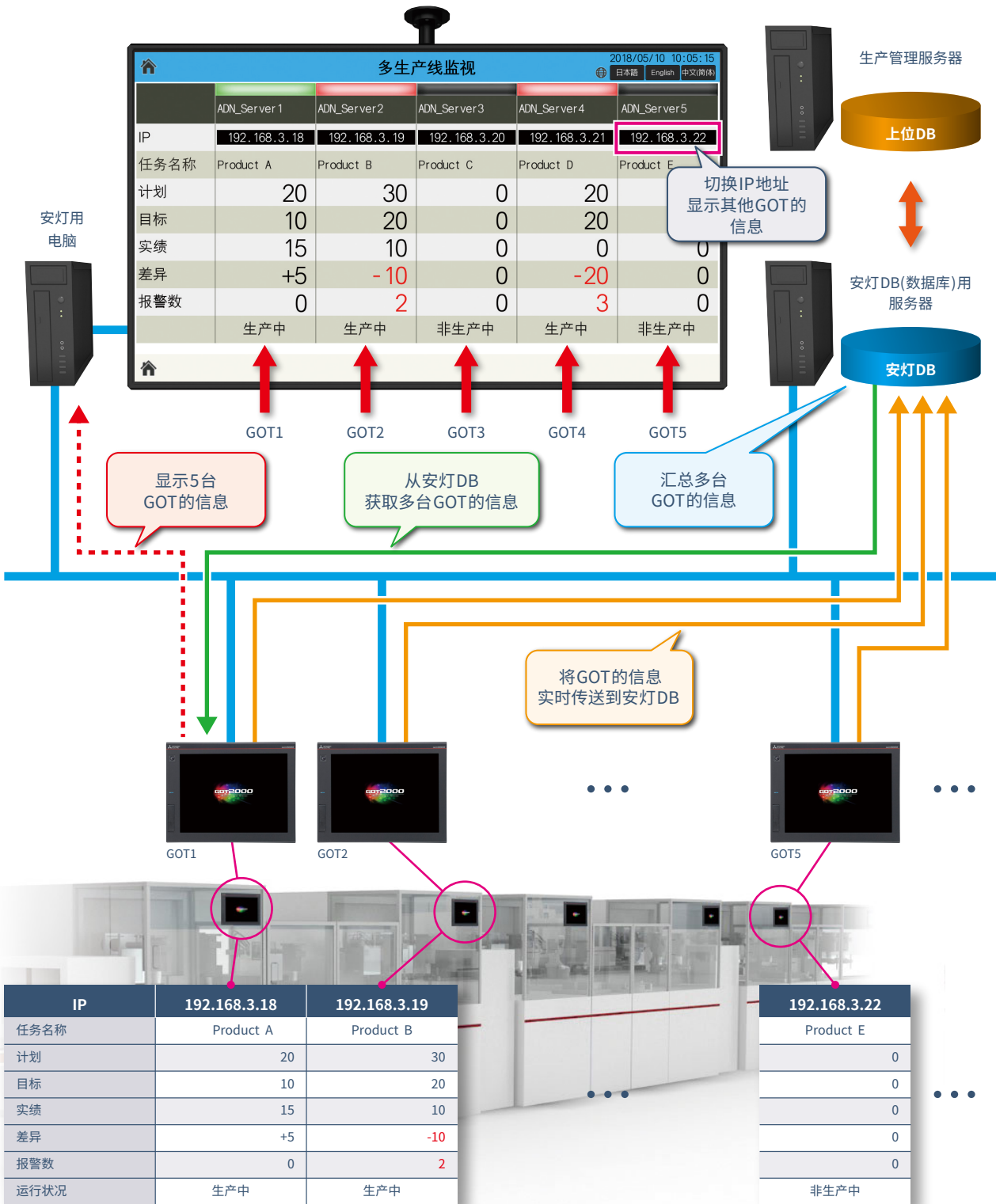
\* GT2505、GT25手持式无法使用。



**5 可以通过安灯DB(数据库) 监视多个设备 NEW**

安灯DB(数据库)可以实时收集多条生产线的生产信息。并且通过GOT, 可以从安灯DB(数据库)中获取多台GOT的信息后, 将其显示在安灯用屏幕上。此外, 使用安灯DB(数据库)的存储过程功能时, 可以与上位的生产管理服务器实现紧密的关联\*。

\*关于从上位的生产管理服务器获取生产信息的方法与自定义, 请咨询生产管理服务器的系统设计人员。



\*为了使用DB(数据库)模式, 每台GOT需要安装版本1.002C或以上的iQ Monozukuri安灯、MES接口功能许可证。关于系统构成详情, 请参阅P.18。

系统构成示例<DB(数据库)模式\*1时[NEW]>

iQ Monozukuri 安灯\*1\*2\*3

- ① 内容发布者
- ② iQ Monozukuri 安灯用 GOT 工程文件 (模板画面)
- ③ 安灯 DB 创建工具\*4
- ④ GOT Mobile 功能许可证
- ⑤ iQ Monozukuri 安灯用许可证

\*1 为了使用DB(数据库)模式, 需要版本1.002C或以上的iQ Monozukuri 安灯。

\*2 传送到电脑、GOT2000、SD存储卡内使用。

\*3 每台GOT需要一个许可证。

\*4 版本1.002C或以上的iQ Monozukuri 安灯中自带的软件。



使用DB(数据库)模式时的必备项目

- ① 安灯DB(数据库)用服务器
- ② MES接口功能许可证\*6
- ③ DB Connection Service(DB连接服务)\*7
- ④ DB Connection Service Setting Tool(DB连接服务设置工具)\*7

\*5 GT2505、GT25手持式无法使用。

\*6 每台GOT需要一个许可证。

\*7 DB Connection Service(DB连接服务)与 DB Connection Service Setting Tool(DB连接服务设置工具)为显示器画面创建软件GT Works3中自带的软件。可从GT Works3中的MES DB Connection Service(英文版)进行安装。

安灯DB(数据库)用服务器的动作环境

项目	内容	
电脑主机	运行 Microsoft® SQL Server® 2016 Service Pack 1 Express With Advanced Services 的个人电脑 (仅64位版)	
	CPU	推荐 Intel® Core™ 4 Duo 2GHz 以上
	内存需求	4GB 以上
硬盘剩余容量	20GB 以上	
OS (64位版) (简体中文版/英文版/日文版)	支持 Microsoft® SQL Server® 2016 Service Pack 1 Express With Advanced Services 的 OS	

5 可以通过安灯DB(数据库)监视多个设备

## 产品一览

## ●应用程序软件包

产品名	型号	内容
iQ Monozukuri 安灯 <sup>*1</sup>	AP30-ADN001AA-MA	1个许可证
	AP30-ADN001AA-MB	5个许可证
	AP30-ADN001AA-MC	10个许可证
	AP30-ADN001AA-MD	15个许可证
	AP30-ADN001AA-ME	20个许可证

\*1 内含内容发布者、iQ Monozukuri安灯用GOT工程文件、GOT Mobile功能许可证、iQ Monozukuri安灯用许可证。

## ●系统构成所需的机器:客户筹备品

GOT:下列产品任择其一

产品名	型号	画面尺寸		
GT27	GT2715	GT2715-XTBA	15英寸XGA	
		GT2715-XTBD		
	GT2712	GT2712-STBA	12.1英寸SVGA	
		GT2712-STBD		
		GT2712-STWA		
		GT2712-STWD <sup>*1</sup>		
	GT2710	GT2710-STBA	10.4英寸SVGA	
		GT2710-STBD		
		GT2710-VTBA	10.4英寸VGA	
		GT2710-VTBD		
		GT2710-VTWA		
		GT2710-VTWD <sup>*1</sup>		
GT2708	GT2708-STBA	8.4英寸SVGA		
	GT2708-STBD			
	GT2708-VTBA	8.4英寸VGA		
	GT2708-VTBD			
GT2705	GT2705-VTBD	5.7英寸VGA		
GT25	GT2512	GT2512-STBA	12.1英寸SVGA	
		GT2512-STBD		
		GT2512F-STNA		
		GT2512F-STND		
	GT2510	GT2510-VTBA	10.4英寸VGA	
		GT2510-VTBD		
		GT2510-VTWA		
		GT2510-VTWD <sup>*1</sup>		
		GT2510F-VTNA		
		GT2510F-VTND		
	GT2508	GT2508-VTBA	8.4英寸VGA	
		GT2508-VTBD		
		GT2508-VTWA		
		GT2508-VTWD <sup>*1</sup>		
		GT2508F-VTNA		
	GT2505	GT2505-VTBD	5.7英寸VGA	
	GT25 宽屏	GT2510	GT2510-WXTBD	10.1英寸WXGA
			GT2510-WXTSD	
GT2507		7英寸WVGA		
GT25 耐环境 加强型	GT2507T	GT2507T-WTSD	7英寸WVGA	
GT25 手持式	GT2506HS	GT2506HS-VTBD	6.5英寸VGA	
	GT2505HS	GT2505HS-VTBD	5.7英寸VGA	

\*1 为了得GOT符合ATEX、KCs标准, 应另行安装选配件(保护膜和特殊安装配件)。此外, 无法使用通讯模块、选项模块。详情请参阅技术快讯"GOT2000 Series in Compliance with the ATEX Directive and KCs Certification Requirements" No. GOT-A-0101(英文版)。

软件:下列产品任择其一

产品名	型号
显示器画面创建 软件	SW1DND-GTWK3-E(英文版/标准许可证产品)
	SW1DND-GTWK3-EA(英文版/多个许可证产品 <sup>*1*</sup> )
MELSOFT GT Works3	SW1DND-GTWK3-EAZ(英文版/追加许可证产品 <sup>*2*</sup> )
	SW1DND-GTWK3-C(简体中文版/标准许可证产品)

\*1 如需2个以上的许可证, 敝公司提供所需数量的许可证。关于详细内容, 敬请垂询当地销售公司。

\*2 本产品无附带DVD-ROM。仅发行记载产品ID编号的授权证书。

\*3 无法单独购买多个许可证产品, 需要与标准许可证产品一同购买。

存储卡:下列产品任择其一

产品名	型号	规格
SD存储卡	NZ1MEM-2GBSD	GOT用SD存储卡 2GB
	NZ1MEM-4GBSD	GOT用SDHC存储卡 4GB
	NZ1MEM-8GBSD	GOT用SDHC存储卡 8GB
	NZ1MEM-16GBSD	GOT用SDHC存储卡 16GB

其他选购品:请根据需要准备

产品名	型号
无线局域网通讯模块 <sup>*6</sup>	GT25-WLAN
以太网通讯模块 <sup>*2*</sup> <sup>*3*</sup> <sup>*6*</sup>	GT25-J71E71-100
外部输入输出模块 <sup>*3*</sup> <sup>*6*</sup> <sup>*7</sup>	GT15-DIOR <sup>*4</sup>
	GT15-DIO <sup>*5</sup>

\*1 使用无线局域网传送数据时, 周围环境和安装场所可能会影响数据的传送而导致数据包消失, 与有线网络相比稳定性差, 请先确认传送状况后再使用。此外, 根据硬件版本的不同, 可使用的国家也有所不同。关于详细内容, 请参阅"GOT2000系列 无线局域网通讯模块 使用说明书" No. IB(NA)-0800557CHN。

\*2 GT25宽屏、GT2507T内置双通道以太网端口, 因此无需安装以太网通讯模块。

\*3 GT25宽屏无法使用。

\*4 GT15-DIOR为负公共端输入/源型输出。

\*5 GT15-DIO为正公共端输入/漏型输出。

\*6 GT2505、GT25手持式无法使用。

\*7 GT2507T无法使用。

许可证:使用DB(数据库)模式<sup>\*1</sup>时需要准备

产品名	型号	内容
MES接口 功能许可证 <sup>*2</sup>	GT25-MESIFKEY-1	1个许可证
	GT25-MESIFKEY-5	5个许可证
	GT25-MESIFKEY-10	10个许可证
	GT25-MESIFKEY-20	20个许可证

\*1 为了使用DB(数据库)模式, 需要版本1.002C或以上的iQ Monozukuri安灯。

\*2 每台GOT需要一个许可证。

## ⚠关于安全使用

为了正确且安全地使用本样本中的产品, 使用前请务必详细阅读“手册”。

## 关于商标及注册商标

本文中出现的其他公司名、产品名均为各公司的商标或注册商标。

各机种的发售日期在不同地区会稍有差异, 敬请垂询当地销售公司。

由于印刷关系, 照片的颜色可能与实际产品的颜色有所差异。

此外, 本文, 可能与实际显示有所差异。

# Global Partner. Local Friend.

<b>上海</b> 上海市虹桥路1386号 三菱电机自动化中心 2000336 电话: 86-21-2322-3030 传真: 86-21-2322-3000	<b>武汉</b> 武汉市江汉区云霞路187号泛海国际中心 A单元904B室 430022 电话: 86-27-8555-8043 传真: 86-27-8555-7883	<b>无锡</b> 无锡市南长区运河东路557号B栋2221室 214021 电话: 86-510-8512-6335 传真: 86-512-8512-1335
<b>苏州</b> 苏州市苏州工业园区苏州中心办公楼C座 06层601、608室 215021 电话: 86-512-6258-8830	<b>常熟</b> 江苏常熟高新技术产业开发区黄浦江路133号 215533	<b>宁波</b> 浙江省宁波市海曙区南站东路16号 月湖银座大厦612-613室 315000 电话: 86-574-8730-0815
<b>合肥</b> 合肥市蜀山区潜山路888号合肥百利商务中心 1号楼1408室 230000 电话: 86-551-6515-1300	<b>青岛</b> 青岛市高新区科海路333号 办公楼一楼 266000 电话: 86-532-8790-5028	

<b>深圳</b> 深圳市龙岗区雅宝路1号星河WORLD B栋 大厦8层 518129 电话: 86-755-2399-8272 传真: 86-755-8218-4776	<b>广州</b> 广州市番禺区钟村街汉溪大道东276-282号 时代E-PARK A1栋1006 510030 电话: 86-20-8923-6730 传真: 86-20-8923-6715	<b>东莞</b> 东莞市长安镇锦厦路段振安大道聚和国际 机械五金城C308室 523859 电话: 86-769-8547-9675 传真: 86-769-8535-9682
<b>厦门</b> 厦门市湖里区高崎南五路212号 中骏大厦第三座304单元 361015 电话: 86-592-5728-130	<b>长沙</b> 长沙市岳麓区环湖路1177号 金茂广场南塔1718室 410205 电话: 86-731-8229-0957	

<b>北京</b> 北京市朝阳区酒仙桥路20号颐堤港一座 第5层504-506单元 100016 电话: 86-10-6518-8830 传真: 86-10-6518-8030	<b>天津</b> 天津市河西区友谊路35号城市大厦 3203室、3204B室 300061 电话: 86-22-2813-1015 传真: 86-22-2813-1017	<b>西安</b> 西安市雁塔区二环南路88号 老三届·世纪星大厦24层D-E室 710065 电话: 86-29-8730-5236 传真: 86-29-8730-5235
<b>沈阳</b> 沈阳市和平区和平大街69号总统大厦 C座2302室 110003 电话: 86-24-2259-8830 传真: 86-24-2259-8030	<b>大连</b> 大连市经济技术开发区东北区三街5号 116600 电话: 86-411-8765-5951 传真: 86-411-8765-5952	<b>郑州</b> 郑州市金水区文化路68号数码港1016室 450002 电话: 86-371-6913-6201 传真: 86-371-6913-6201

<b>重庆</b> 重庆市九龙坡区(县)石杨路18号 江夏星光汇1幢0-办公4 400039 电话: 86-023-6816-2680	<b>成都</b> 成都市青羊区光华北三路98号光华中心C栋 15楼1501-1502号 610074 电话: 86-28-8446-8030 传真: 86-28-8446-8630	
--	---	--



## 三菱电机自动化(中国)有限公司

上海市虹桥路1386号 三菱电机自动化中心 2000336  
 No.1386 Hongqiao Road, Mitsubishi Electric Automation Center, Shanghai, China, 200036  
 电话: 86-21-2322-3030 传真: 86-21-2322-3000  
 官网: <https://www.MitsubishiElectric-FA.cn> 技术支持热线: 400-821-3030