

三菱電機汎用インバータ セールスとサービス

No. 784a

汎用インバータFR-E820-5.5K/7.5Kシリーズ アース板金形状変更のお知らせ

平素より当社駆動制御機器に格別のご愛顧を賜り、厚く御礼申し上げます。
汎用インバータFR-E820-5.5K/7.5Kシリーズにおいて、アース板金の形状を変更しますのでお知らせします。

記

1. 対象機種

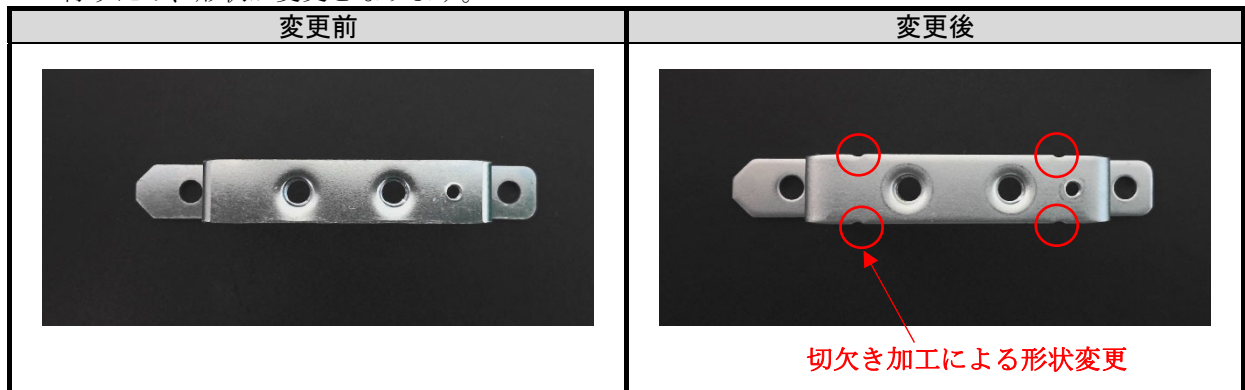
FR-E820-5.5K シリーズ
FR-E820-7.5K シリーズ

2. 変更内容

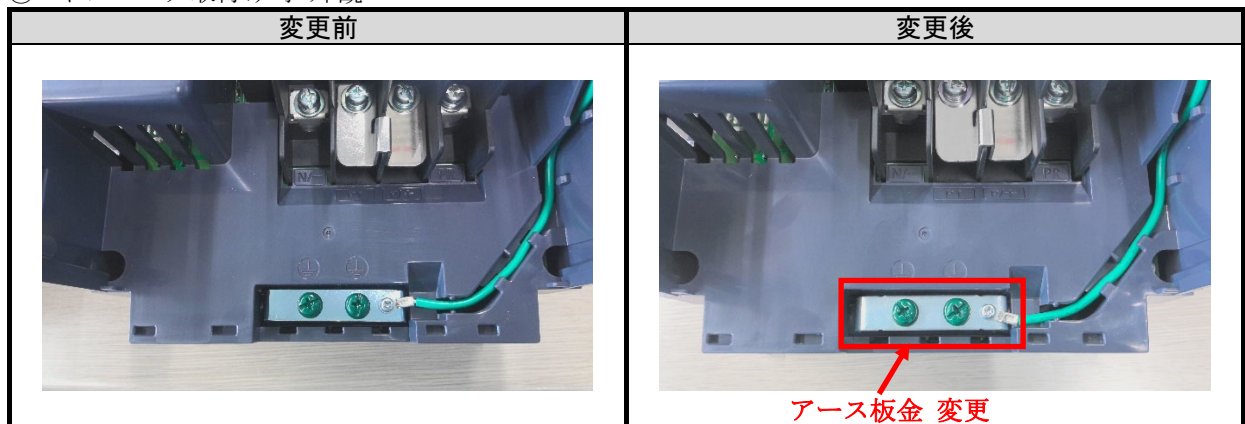
対象機種において、アース板金の形状を変更します。
本変更による製品の品質、性能、仕様への影響はありません。

① 切欠き加工による形状変更

順送金型化に伴い、位置決めのため切欠き加工を行います。下記の4箇所に対して切欠き加工を行うため、形状が変更となります。



② インバータ取付け時 外観



| | | | | |
|----------|----------------------------|--------|---|--|
| 発行 日付 | 初版発行：2024年4月 改定：2024年8月 | 件 名 | 汎用インバータFR-E820-5.5K/7.5K シリーズ アース板金形状変更のお 知らせ | 三菱電機株式会社名古屋製作所 〒461-8670 名古屋市東区矢田南5-1-14 Tel (052) 721-2111大代表 |
|----------|----------------------------|--------|---|--|

3. 製品切替時期

2024年5月工場生産分より順次実施します。

※ 日本製のみ変更します。

4. 製品識別方法

本変更品は、本体の定格名板に記載されている SERIAL（製造番号）が下記の番号以降となります。

□□ 24 5 ○○○○○○
記号 年 月 管理番号

SERIAL: (製造番号)

SERIAL は、記号2文字と製造年月3文字、管理番号6文字で構成されています。
製造年は西暦の末尾2桁、製造月は1~9（月）、X（10月）、Y（11月）、Z（12月）で表します。