

三菱電機 **産業用・協働** ロボット

Mitsubishi Electric Corporation **INDUSTRIAL/COLLABORATIVE** Robot

MELFAテクニカルニュース

MELFA Technical News

BFP-A6079-0366-A

2024年11月発行

November 2024

表題 MELSOFT RT ToolBox3 Ver.2.50C リリースのご連絡

Subject: Report of MELSOFT RT ToolBox3 Ver.2.50C release

適用機種 MELFA ASSISTA/FR/CR/F/SQ/SD/Sシリーズ
(コントローラ CR800/CR750/CR700/CR500シリーズ用)

Applicable to: MELFA ASSISTA/FR/CR/F/SQ/SD/S series
(CR800/CR750/CR700/CR500 series robot controller)

三菱電機産業用ロボットMELFAに格別のご愛顧を賜り厚くお礼申し上げます。

「RT ToolBox3 Ver.2.50C」をリリースしました。以下に本バージョンで改定された内容についてお知らせします。

テクニカルニュースに記載された機能をご利用するには、FAサイトより最新版をダウンロードしてお手持ちのRT ToolBox3をバージョンアップする必要があります。

資料内の画像は、英語版のものです。

Thank you for your continued support of Mitsubishi industrial robot “MELFA”.

This Technical news describes the new version 2.50C of the RT ToolBox3.

In order to use the functions described in this technical news, you need to download the latest version from MITSUBISHI ELECTRIC FA site and upgrading the RT ToolBox3.

1. 機種追加 Additional model

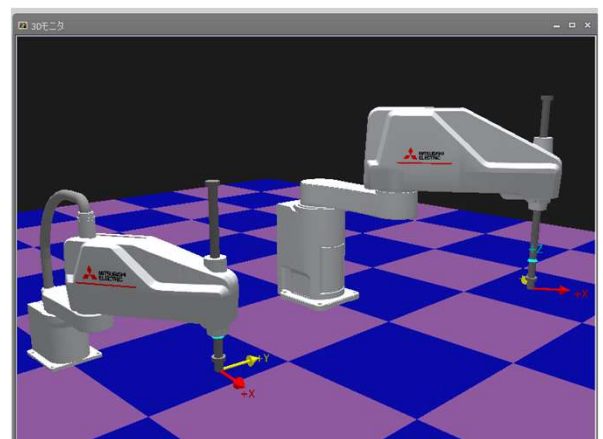
●RH-10/20CRHを追加しました。

シミュレータの使用、オフラインでのパラメータ編集、バックアップファイルの編集などが可能になります。

- Model added for RH-10/20CRH

The use of the simulator, editing parameters offline, and editing backup files, among other things, are now possible.

RH-10CRH6020-D
RH-10CRH6030-D
RH-10CRH7020-D
RH-10CRH7030-D
RH-10CRH8020-D
RH-10CRH8030-D
RH-20CRH8542-D
RH-20CRH10042-D



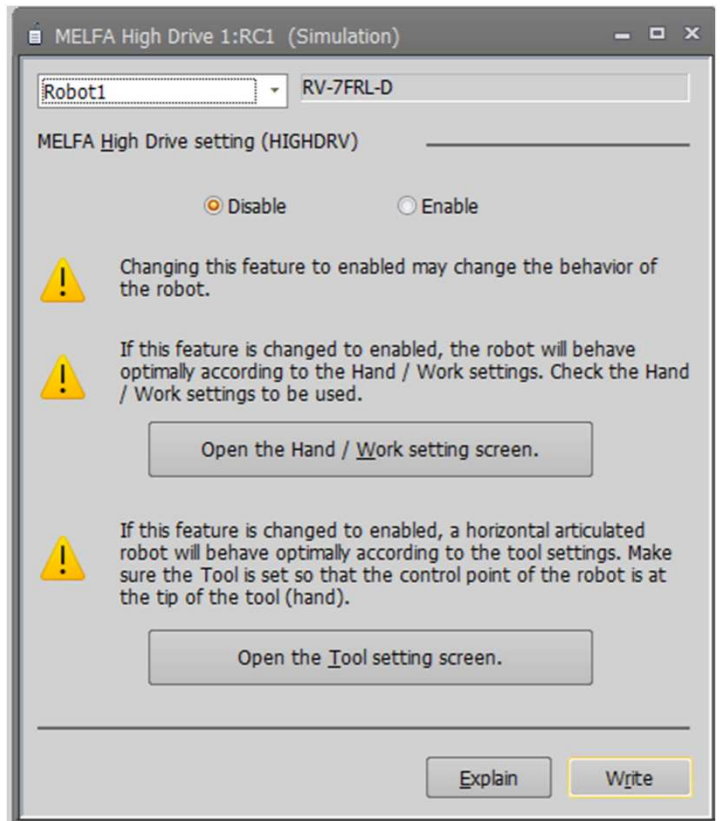
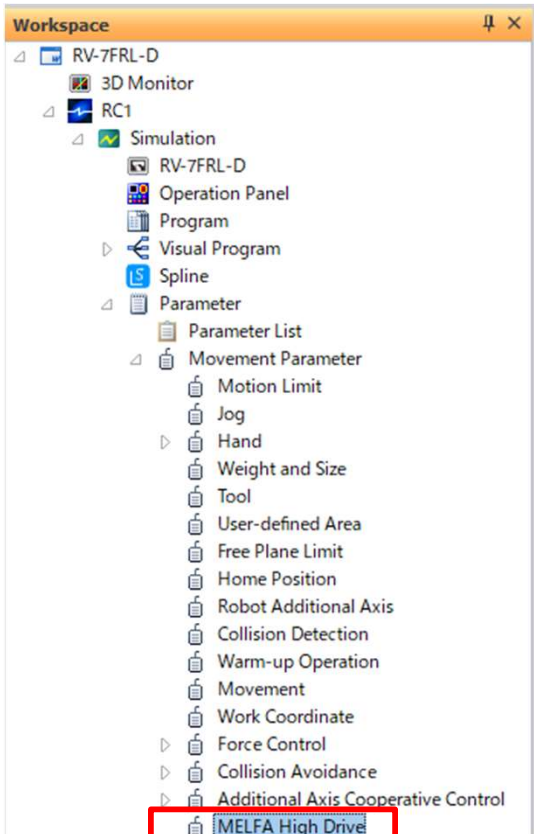
2. 機能追加

Function improvement

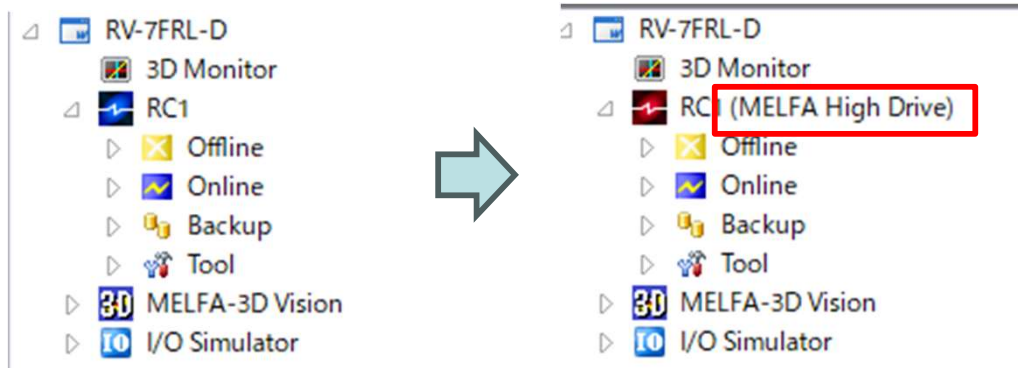
●MELFA High Drive機能に対応しました。

- Implemented compatibility with MELFA High Drive function.

MELFA High Driveパラメータ画面で、MELFA High Driveモードの有効/無効が切り替えられます。
In the MELFA High Drive parameter screen, you can switch the MELFA High Drive mode between enabled and disabled.



MELFA High Driveが有効化されると、プロジェクト名の横に”MELFA High Drive”と表示されます。
When MELFA High Drive is activated, "MELFA High Drive" will be displayed next to the project name.

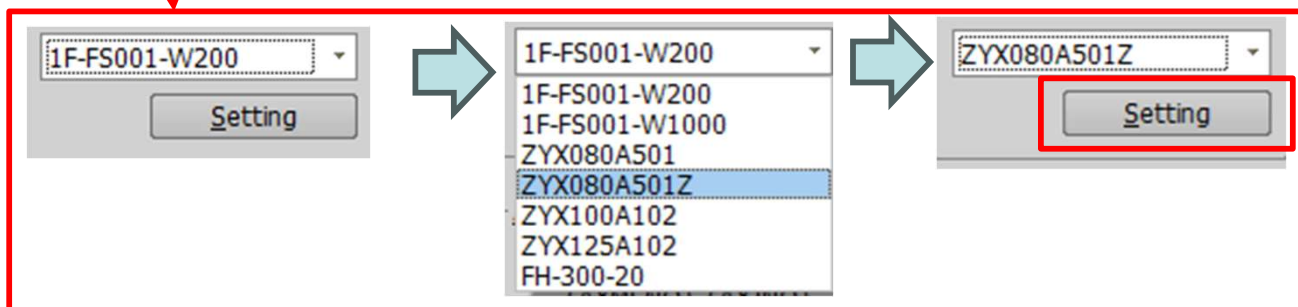
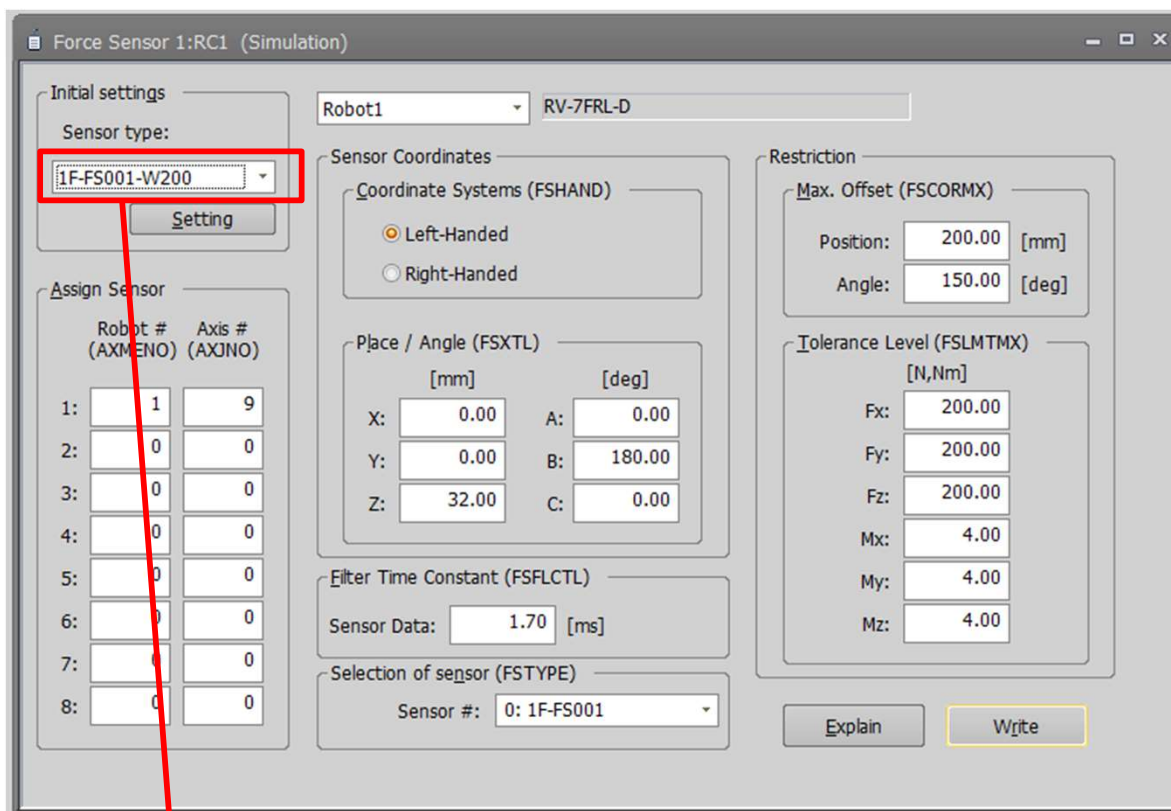


3. 仕様変更 Specification change

- 力覚センサパラメータの設定画面に、新たな力覚センサの種類を追加しました。
- A new type of force sensor has been added to the force sensor parameter setting screen.

センサ型式 / Sensor type	メーカー / Manufacturer
1F-FS001-W200, 1F-FS001-W1000	三菱電機株式会社 Mitsubishi Electric Corp.
ZYX080A501, ZYX080A501Z, ZYX100A102, ZYX125A102	新東工業株式会社 SINTOKOGIO,LTD.
FH-300-20	キヤノン株式会社 (問い合わせ先:キヤノンマーケティングジャパン株式会社) Canon U.S.A., Inc.

センサー型式を選択して、[設定]ボタンをクリックすると、初期値がセットされます。
By selecting the sensor type and clicking the [Setting] button, the default values will be set.



- 脆弱性の対策が完了したGOTの通信ドライバに更新しました。
- The communication driver of GOT has been updated after the completion of vulnerability countermeasures.