

# mitsubishi

Changes for the Better

家庭から宇宙まで、エコチェンジ。



2013年3月版

三菱デジタルCCTVシステム **監視カメラ**  
MELOOK $\mu^+$  (メルックミュープラス)

## アナログ配線でデジタル化。



店舗から大規模施設まで、デジタル監視へリニューアル。

# MELOOK $\mu^+$

三菱電機 トータルセキュリティソリューション



DIGUARD

ディガード



# 「くっきり」「なめらか」映像の最新デジタル監視へ 既設のアナログ配線を活かして素早く「かんたん」にチェンジ。



安心・安全やセキュリティに対する社会的関心が高まるとともに、監視カメラシステムもアナログ方式からより高画質・高性能なデジタル方式への移行が急速に進んでいます。しかし、デジタル化するには既設配線の取替え工事やネットワーク機器の追加など、導入コストがネックとなっていました。「MELOOK μ+」は、既設のアナログCCTV用同軸ケーブルを利用して、短期間・低コストで高画質・高性能なデジタルCCTVシステムへのシステムアップを実現。ビルやマンション、流通店舗など様々なシーンで「かんたん」にデジタル化できます。

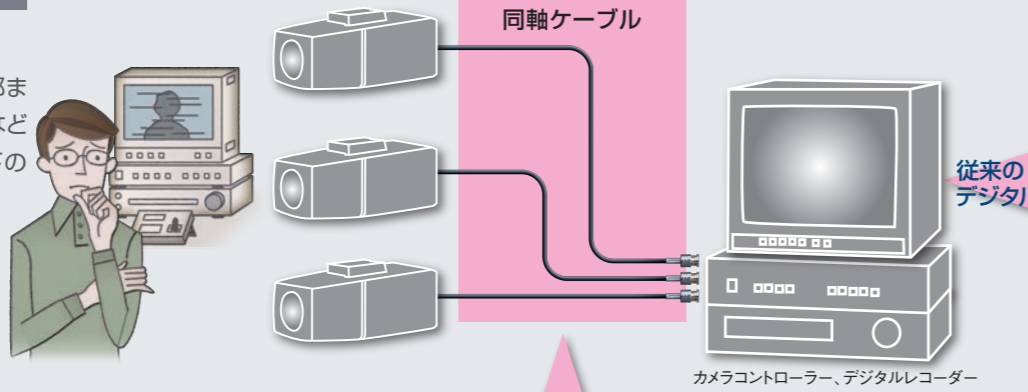
最大8台のカメラを  
直結可能。

電源供給によりカメラの  
電源工事が不要。

最大伝送距離500m<sup>\*1</sup>で  
中継機器など不要。

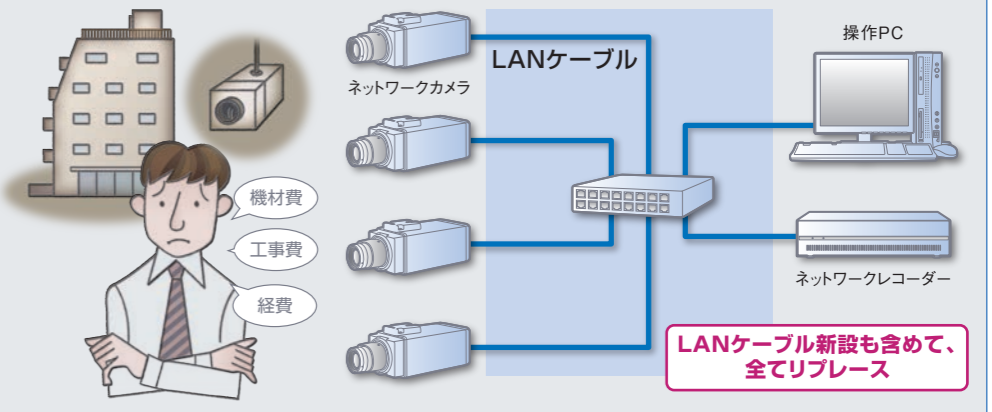
## アナログ監視システムの問題点

- 見づらい映像**  
不審者を映像で捉えても、顔や服装の細部まで識別するのが難しい。また、地下駐車場などの暗部、出入口などの逆光など、悪条件下の映像が見づらい。
- 使いづらい設備**  
設備が老朽化して、使い勝手が悪い。



## デジタル化への移行での問題点

- 配線工事**  
既設のアナログ用同軸ケーブルを、デジタル化に伴いLANケーブルに引き直す必要がある。このため、機材費に加えて工事のための時間とコストが膨らむ。
- 追加付帯機器**  
同軸ケーブルを利用する場合は、通常の機器以外に変換アダプターやハブ等の付帯機器が必要となる。



# MELOOK μ+なら、「かんたん」システムアップ

※既設の同軸ケーブルは、経年劣化やケーブル品質、配線方法・環境、配線上の機器等によりご使用できない場合があります。詳しくは販売窓口へお問い合わせください。

同軸ケーブルを活用。  
伝送距離も500m<sup>\*1</sup>。

アナログCCTVシステムの配線を活かし、  
カメラとレコーダーを取り替えるだけで、高画質・高性能のデジタル化を実現できます。

固定カメラNC-8000

ドーム型カメラNC-8600

屋外固定カメラNC-8800

IP66  
(耐塵・耐水形)



レコーダー  
NR-8000

- 既設のアナログCCTV用同軸ケーブルをそのまま使えるので、新たな配線工事なしで、工期も工事費も大幅に削減可能。
- カメラとレコーダーを接続するだけのシンプルなシステム構成。
- レコーダーからカメラへ電源を供給し、カメラの電源工事也不要。
- レコーダーにアダプター/HUBの機能を搭載。余分な機器もなく、縦置も可能で省スペース化を実現。
- カメラとレコーダー間の最大伝送距離は、アナログ方式と同じ500m<sup>\*1</sup>を実現。



※縦置きスタンドはオプションです。

\*1 5C-2V時(ケーブル敷設環境により異なります。)



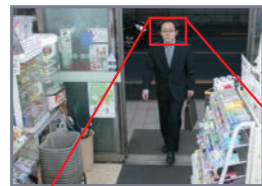
# くっきり

高画質で表情や服装もくっきり、高精細映像でしっかり見守る。

**アナログ監視システムの問題点**

- 映像の画質に限度があり、対象を捉えても顔や服装の細部まで識別するのが難しい。
- 暗部や逆光になる場所など、悪条件下では映像が見難くなる。

…など



## メガピクセル画質

- 約131万画素の高精細カメラで、人物の顔やお札の種類もくっきり確認できます。



VGA画像:640×480



SXVGA画像:1280×960

## 「デジタル増感」「デジタルノイズリダクション(DNR)」を採用。

- 従来の増感機能で生じていた、動きの速い被写体のブレや、増感時のノイズを抑制し、夜間でも明るい映像で監視できます。



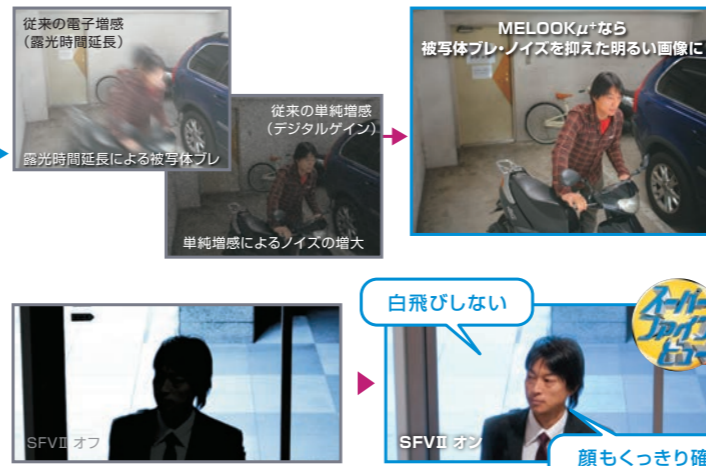
## 「スーパー・ファイン・ビューⅡ(SFVⅡ)」

- 逆光条件での“背景が白飛びして人物が暗くなる”現象を防ぎ、見やすい自然な映像に自動補正します。



白飛びしない

顔もくっきり確認



# かんたん

最大カメラ8台を簡単操作・簡単接続。さらに、省エネ・省スペース化を実現。

**アナログ監視システムの問題点**

- 多くの機器を設置するため、バックヤードの場所を取る。
- カメラ用電源が必要など、配線や設置作業が煩雑で、工事コストも膨らむ。
- カメラの切り替えなどの操作が面倒で、使い勝手が悪い。

…など

## マウスひとつで操作がかんたん

- カメラの切替から、記録映像の再生まで、日本語表記の操作メニューや大きなアイコンで、分かりやすく、マウスひとつで操作できます。



## 設置/設定がかんたん

- カメラとレコーダーをつなぐだけなので、設置・設定が短時間で行えます。



## スライダーで「かんたん」検索・再生

- ワイドな表示パネルで月・日・カメラを選択。見たい画面をスライダーで直感的に指定し、素早く検索・再生できます。



## PC、HUB、ネットワーク設計が不要

- ネットワークカメラシステムなどに必要なPCやHUBが不要となり、機器の管理も容易になります。
- ネットワーク構築が不要で、IPアドレスの管理もありませんので、システム設計もしやすくなります。

## 省エネ・省スペース

- 従来機\*に対して約50%の省電力化を実現。24時間運用でも節電に大いに貢献します。
- レコーダーは、従来比\*80%の省スペース設計を実現。レコーダーは縦置も可能で、狭いバックヤードのデスク上でもスッキリと設置できます。\*MELOOK μレコーダー-NR-2000 定格消費電力:400W(カメラ8台接続時)

# なめらか

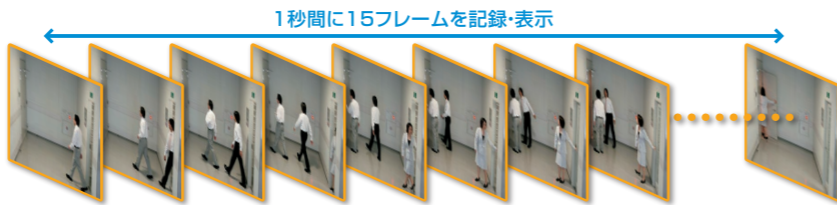
動画圧縮方式H.264で、映像・音声をしっかり記録。

**アナログ監視システムの問題点**

- 長時間記録しようとする、低解像度による間欠記録になり、なめらかな映像による監視が困難。
- 全カメラの映像と音声の記録が難しい。

…など

- カメラ8台のSXVGA高精細映像を15fpsの高密度で記録。メガピクセルで、なめらかな映像を記録できます。



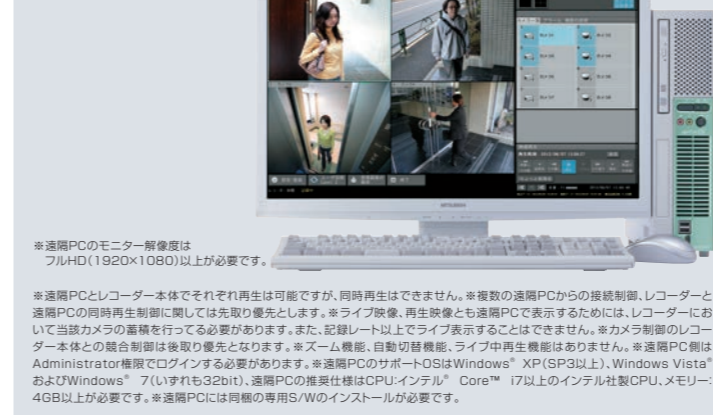
- ライブ映像・記録映像が4分割でも15fpsで表示ができます。
- 1fpsの間欠記録で長期間保存運用を行っている場合でも、非常時(アラーム入力時など)は15fpsの高密度記録に自動切替が可能です。



- カメラ8台の音声記録が可能。高精細カメラ映像+音声記録により、セキュリティを強化。また、「大音量検知」機能を搭載し、トラブル発生時の監視・検索を強化できます。

## 遠隔監視

- ネットワークを介して、遠隔監視用PCと接続し遠隔監視が可能。遠隔地の店舗の映像を、チェックできます。
- 遠隔地にあるレコーダーの記録映像を遠隔監視用PCで検索、確認できます。



## ユーザーレベル設定

- パスワード設定により、ユーザーが利用できる機能を3段階に切替可能。運用環境に応じ、ユーザーごとに再生・画面切替、コピーなどの利用制限を行えます。



## 暗号化技術MISTY

- 三菱電機が開発した暗号化技術「MISTYファミリー-Brouillard(ブルーイアル)」を標準で搭載し、外部メディアへの保存時に暗号化。高度なセキュリティを実現しています。



## モーションディテクト機能

- カメラ映像内の指定したエリアに動きがあると、自動的に検知してアラームを発報する機能を搭載。アラーム発生を操作画面に表示する、アラームに連動して記録を開始するなど、効率的監視が可能です。



## マスキング機能

- プライバシーに配慮。映像内の特定部分のみを撮影しないようにする「マスキング機能」を搭載。例えば、ATM機の通帳や暗証番号入力画面などを隠すことができます。





小規模 デジタルCCTVシステム

**カメラ 最大8台**

固定カメラNC-8000  
ドーム型カメラNC-8600  
屋外固定カメラNC-8800

同軸ケーブル

アナログカメラ  
アナログカメラ用ネットワークアダプター

ワイドモニター  
レコーダー NR-8000

カメラ8台までのシステムでPCレス・HUBレスのコンパクトなシステムです。小規模店舗やマンションに向いています。

簡単操作 遠隔監視 PC不要 ユーザーレベル設定

※アナログカメラ/アナログカメラ用ネットワークアダプターの接続可能な機種は販売窓口にお問い合わせください。

大規模向け/入退室管理システム連動 デジタルCCTVシステム

**カメラ 最大512台**

固定カメラ NC-8000  
ドーム型カメラ NC-8600  
屋外固定カメラ NC-8800

同軸ケーブル ×16本

16chネットワークアダプター X-8000

LANケーブル

HUB

MELOOK DGI ネットワークビューワ NR-SW6000  
MELOOK DGI ネットワークレコーダー NR-6140

入退室管理システム MELSAFETY-P

LANケーブルを使用したカメラや入退室管理も統合も可能な大規模システムです。大型ビルやモール等の大規模な施設に対応します。

簡単操作 入退室管理システムとの連動 RAID0/1/5対応 マップ表示

※本システムではMELOOKμIIカメラは使用できません。

小規模～中規模 デジタルCCTVシステム

**カメラ 最大16台**

固定カメラNC-8000  
ドーム型カメラ NC-8600  
屋外固定カメラ NC-8800

同軸ケーブル

LANケーブル

16chネットワークアダプター X-8000

ワイドモニター  
MELOOK μII レコーダー NR-3500/NR-3540

カメラ16台までの中規模システムで記録の二重化(ミラーリング)が可能です。スーパーマーケットなど中規模な施設に向いています。

簡単操作 遠隔監視 PC不要 ユーザーレベル設定

※本システムではMELOOK-DGIIカメラは使用できません。  
※NR-3500/NR-3540とX-8000を接続する場合、NR-3500/NR-3540へのMELOOKμIIカメラの直接接続はできなくなります。

長期保存集中管理システム連動 デジタルCCTVシステム

**拠点1**  
固定カメラNC-8000  
ドーム型カメラ NC-8600  
16chネットワークアダプター X-8000  
HUB  
スーパーマルチビューア ネカ録シリーズ

**拠点2**  
固定カメラNC-8000  
ドーム型カメラ NC-8600  
16chネットワークアダプター X-8000  
HUB  
スーパーマルチビューア ネカ録シリーズ

本部  
本部による一括管理  
スーパーマルチビューア  
IP-VPN インターネット

長期保存や複数の拠点を遠隔より集中監視に対応したシステムです。金融機関などに向いています。

大容量記録 遠隔監視 集中監視 RAID6対応 ホットスワップ対応

※本システムではMELOOKμIIカメラは使用できません。  
※ネカ録は三菱電機インフォメーションテクノロジー製の製品です。

16chネットワークアダプター X-8000

希望小売価格:312,900円 (税抜価格:298,000円)

- MELOOKμ+のカメラを最大16台まで接続可能なアダプター。
- MELOOK-DGII、MELOOKμII、ネカ録に対応。各システムで既設の同軸ケーブルを活かしたシステムアップを実現。

●本体前面 ●本体背面

|               |   |
|---------------|---|
| 製品名/型名        | 16chネットワークアダプター X-8000  |
| カメラ入力         | 最大16ch、端子:BNC×16(MELOOKμ+カメラ)、LAN×4(その他カメラ)<br>MELOOKμ+カメラ、その他カメラ(MELOOK-DGIIカメラ、MELOOKμIIカメラ、アナログカメラ*)で、最大4台まで |
| ネットワーク/I/F    | 10/100/1000BASE-T 2ポート(アップリンク伝送専用)  |
| カメラ接続モード      | ①MELOOK-DGIIモード(100BASE-T相当固定)<br>②MELOOKμIIモード(10BASE-T相当固定)   |
| 最大伝送距離        | BNC端子:最大500m(5C-2V、給電あり)<br>LAN端子:最大100m(Cat-5e、PoEあり)  |
| 最大電圧/周波数/定格電流 | AC100V±10V / 50Hz/60Hz / 2A以下(200w以下、カメラ16台接続時)   |
| カメラ電源         | BNC端子:48V給電(IEEE802.3af相当) LAN端子:PoE(IEEE802.3af準拠)class2   |
| 周囲温度/湿度       | 5°C~40°C / 20~80%RH(但し、結露しないこと)   |
| 本体色           | オフホワイト  |
| 外形寸法/質量       | 420(W)×43.6(H)×320(D)mm(ゴム足・突起部除く)/6kg以下  |
| 付属品           | 取扱説明書・保証書・電源ケーブル  |

\*ネットワークアダプターが必要になります。詳しくは販売窓口にお問い合わせください。

NC-8000用オプション

**取付足**  
(推奨品:兼トキナー製 WH-31)  
希望小売価格:3,990円 (税抜価格:3,800円)

**屋外カメラケース B-2100**  
希望小売価格:35,700円 (税抜価格:34,000円)  
構造:JIS C 0920保護等級2(防滴II型)、IP52相当

**屋内カメラケース B-1100**  
希望小売価格:17,850円 (税抜価格:17,000円)  
構造:JIS C 0920(防塵型)、IP50相当

NC-8600用オプション

**屋外ドーム型カメラケース B-9860**  
オープン価格\*  
構造:JIS C 0920 IP66 (耐塵・耐水形)

**天井埋込金具 K-9660**  
希望小売価格:8,400円 (税抜価格:8,000円)

**クリアドームカバー K-9361**  
オープン価格\*

その他オプション

**NR-8000/3500/3540用縦置きスタンド K-9350**  
希望小売価格:8,400円 (税抜価格:8,000円)

**ワイドモニター**  
オープン価格\*  
フルHD(1920×1080)対応

\*オープン価格の商品は、希望小売価格を定めていません。

# 三菱デジタルCCTVシステム 監視カメラ

本カタログに掲載しております全商品の価格には、工事は含まれておりません。

## MELOOKμ<sup>+</sup>〈メルックミュープラス〉

### 固定カメラ NC-8000

希望小売価格:80,850円  
(税抜価格:77,000円)



### ドーム型カメラ NC-8600

希望小売価格:102,900円  
(税抜価格:98,000円)



### 屋外固定カメラ NC-8800

希望小売価格:126,000円  
(税抜価格:120,000円)



### レコーダー NR-8000

希望小売価格:609,000円  
(税抜価格:580,000円)



※既設の同軸ケーブルは、経年劣化やケーブル品質、配線方法・環境、配線上の機器等によりご使用できない場合があります。詳しくは販売窓口へお問い合わせください。

| 製品名/型名   | 固定カメラ NC-8000                                       | ドーム型カメラ NC-8600   | 屋外固定カメラ NC-8800                    |
|----------|---|---|------------------------------------|
| 構造       | 屋内用   | 屋内用   | 屋外用 IP66                           |
| 入出力端子    | BNC-1系統、モニター1系統                                     | BNC-1系統   | BNC-1系統                            |
| 撮像素子     | 1/3型 CMOSセンサー                                       |   |                                    |
| 有効画素数    | 1280(H)×1024(V)…約131万画素                             |   |                                    |
| 画像サイズ    | 1280×960(SXVGA), 640×480(VGA)                       |   |                                    |
| 電子ズーム    | 最大16倍   |   |                                    |
| 電子増感     | 最大16倍※自動電子増感機能有り                                    |   |                                    |
| デジタル増感   | 最大8倍  |   |                                    |
| 最低被写体照度  | 0.25lx(標準時)<br>0.016lx(電子増感16倍)                     | 0.25lx(標準時)<br>0.016lx(電子増感16倍)<br>※クリアドーム装着時(オプション)        | 0.25lx(標準時)<br>0.016lx(電子増感16倍)    |
| 使用レンズ    | 約3.3倍パリアフォーカルレンズ(レンズ一体型)                            |   |                                    |
| 焦点距離     | f=2.7mm~9.0mm                                       |   |                                    |
| 画角       | 水平:96.0°~35.4° 垂直:70.0°~28.0°                       |   |                                    |
| レンズ調整角度  |   | パン±175°、チルト0°(真下方向)~70°(水平方向)、レンズ回転±90°                     |                                    |
| カメラ部調整角度 |   |   | パン±約90°、チルト0°(水平方向)~約-90°(真下方向)    |
| フリッカ補正機能 | 有り(50Hz, 60Hz)                                      |   |                                    |
| 逆光補正機能   | SFVⅡ機能有り  |   |                                    |
| ホワイトバランス | 自動/手動/ロック※エリア選択式AWBあり                               |   |                                    |
| その他機能    | モーションディテクト機能/<br>マスキング機能                            | モーションディテクト機能/<br>マスキング機能/<br>画像オートリセット機能                    | モーションディテクト機能/<br>マスキング機能           |
| 音声入力     | 内蔵マイクによる  |   |                                    |
| フレームレート  | 最大15フレーム/秒(SXVGA, VGA)                              |   |                                    |
| 最大伝送距離   | 500m 5C-2V時   |   |                                    |
| 使用温度、湿度  | -10℃~+50℃、80%RH以下(但し結露しないこと)                        |   | -10℃~+40℃、80%RH以下(但し結露しないこと)       |
| 塗装色      | オフホワイト  |   | グレー                                |
| 外形寸法/質量  | 70(W)×193(D)×48(H)mm<br>(レンズカバー含む、突起部除く)/360g以下     | φ125×108(H)mm(突起部除く)/<br>420g以下                             | 120(W)×308(D)×214(H)mm/<br>2.0kg以下 |
| 付属品      | 取扱説明書/保証書 1部  |   |                                    |
| オプション    | 取付足(WH-31※)<br>屋外カメラケース(B-2100)<br>屋内カメラケース(B-1100) | 埋め込み金具(K-9660)<br>クリアドームカバー(K-9361)<br>屋外ドーム型カメラケース(B-9860) |                                    |

※WH-31をご利用になる場合は、カメラの取り付け角度に制約があります。詳しくは販売窓口までお問い合わせください。

### レコーダーの記録運用時間

| ch数 | 1ch 当りの記録ビットレート |           |         |           |           |           |
|-----|-----------------|-----------|---------|-----------|-----------|-----------|
|     | 384kbps※1       | 512kbps※1 | 768kbps | 1,024kbps | 1,536kbps | 2,048kbps |
| 8   | 25日 7時間         | 19日16時間   | 13日15時間 | 10日10時間   | 7日 2時間    | 5日 8時間    |
| 4   | 50日15時間         | 39日 9時間   | 27日 6時間 | 20日20時間   | 14日 4時間   | 10日17時間   |
| 2   | 101日 7時間        | 78日19時間   | 54日13時間 | 41日17時間   | 28日 8時間   | 21日11時間   |

※記録時間については目安となります。記録する画像により、記載通りにならない場合があります。  
※1記録するカメラの画像サイズがSXVGAの場合、384kbps、512kbpsは設定できません。

| 製品名/型名        | レコーダー NR-8000  |
|---------------|--|
| 映像            | 入力<br>最大8ch、端子:BNC×8(MELOOKμ <sup>+</sup> カメラ)、LAN×2(その他カメラ)、MELOOKμ <sup>+</sup> カメラ、その他カメラ(MELOOKμⅡカメラ、巡回カメラ <sup>TM</sup> 、アナログカメラ <sup>TM</sup> 、最大2台まで接続可能) SXVGA(1280×960)、VGA(640×480) 最大3Mbps、最大15fps/1ch  |
| 出力            | ローカルモニター用(デジタル):DVI-I フルHD(1920×1080)出力 背面1系統<br>外部モニター用(デジタル/アナログ): DP SXVGA または WXGA出力<br>背面1系統(アナログ利用時はDP-RGB変換ケーブルが必要)   |
| 音声            | 入出力<br>入力:最大8ch:MELOOKμ <sup>+</sup> カメラ、その他カメラ(MELOOKμⅡカメラ、最大2台まで接続可能)、G.711(μ-Law)、64kbps/1ch、出力:アナログ出力(ミニジャック)1系統   |
| 記録            | 記録容量<br>約1TB<br>記録符号化方式<br>H.264<br>記録画質<br>SXVGA(1280×960)、VGA(640×480) 最大3Mbps、最大15fps/1ch<br>記録モード<br>通常記録、間欠記録、アラーム記録、プリアラーム記録<br>プログラム記録<br>独立8プログラム×1セット、日時設定:毎日/任意曜日/特定日指定、動作指定:カメラ毎に設定可能<br>リポート記録<br>古い記録部分から上書き記録を実施   |
| 再生            | 再生モード<br>通常再生、シームレス再生、ちょっと前再生、ライブ中再生、早送り、早戻し、コマ送り、コマ戻し、一時停止、5分前/5分後再生<br>検索機能<br>スライドバー検索、アラーム検索、タイムデット検索  |
| 表示            | 画面分割数<br>単画面、4画面、9画面<br>表示モード<br>ライブ表示、再生表示、ライブ中再生表示、シーケンス表示<br>表示レート<br>ライブ/再生 SXVGA、VGA 最大15fps/1~4画面、最大10fps/9画面<br>外部モニター<br>単画面、4画面(ライブ表示、シーケンス表示)  |
| 外部保存          | 記録方式<br>1) 指定区間の記録(映像・音声)を8系統まで当社推奨USBメモリー(USB2.0、最大16GB)もしくはDVDドライブにて保存可能 2) スナップショットの記録(静止画)を記録媒体に保存<br>再生方式<br>本体およびWindows® PCでの再生が可能、Windows® PC専用再生S/Wを記録と同時に記録媒体へ保存   |
| セキュリティ        | パスワード<br>操作範囲に対して、ログイン時のパスワードにより、3段階で管理<br>暗号化<br>外部保存時に記録データに対して暗号化   |
| その他           | 簡単設定<br>操作ガイドによるシステム設定(MELOOKμ <sup>+</sup> 、MELOOKμⅡカメラ設定を含む)が可能<br>操作方法<br>マウスによる操作<br>故障通知<br>各種故障の発生状況を画面表示および接点出力<br>省エネ機能<br>当社推奨モニターのECOモニター制御(表示OFF/ON制御)に対応<br>接点端子<br>ALARM IN端子 8点<br>I/O端子<br>CLOCK ADJ、REC、REC STOP、EMERGENCY、MODE OUT(1~4)、CALL OUT+/CALL OUT-、GND、DC12V OUT(定格350mA/ピーク700mA) |
| ネットワーク        | 10/100/1000BASE-T 1ポート   |
| 電源電圧/周波数/定格電流 | AC100V±10V 50Hz/60Hz 2A以下(200W以下)  |
| 周囲温度/湿度       | 5℃~40℃・20~80%RH(但し結露なきこと)  |
| 塗装色           | オフホワイト   |
| 外形寸法/質量       | 420(W)×298(D)×132(H)mm(ゴム足及び突起部除く)/12kg以下  |
| 付属品           | 取扱説明書・保証書・電源ケーブル   |
| オプション         | 縦置きスタンド(K-9350)  |

※1 接続対応機種は販売窓口までお問い合わせください。  
※2 接続にはアナログカメラ用ネットワークアダプターが必要となります。対応機種など詳しくは販売窓口までお問い合わせください。

## 家庭から宇宙まで、エコチェンジ。

「eco changes」は、家庭・オフィス・工場から社会インフラ、そして宇宙にいたるまで、幅広い事業を通して、持続可能な社会の実現に貢献していく、三菱電機グループの環境ステートメントです。

**安全に関するご注意**

●正しく安全にお使いいただくため、ご使用前に必ず「取扱説明書」をよくお読みください。

熱、湿気、油煙、ホコリなどの影響や、使用の度合いにより部品が変化し、故障したり、時に安全性を著しく損なうことがあります。

レコーダーのハードディスクと冷却ファンは駆動部品です。安定した記録を継続するため、ハードディスクや冷却ファンは3年を目安に交換をお奨めいたします。(ただし、この期間は周囲温度25℃で使用した場合の目安であり、部品を保証するものではありません)

Windowsは米国Microsoft Corporationの米国およびその他の国における登録商標です。MELOOK、DIGUARD、MSTVは、三菱電機株式会社の登録商標です。その他引用された会社名および製品名は各社の商標または登録商標です。  
※写真/動画を再生する場合は必ず、ご了承ください。  
※カタログ中に使用した映像写真及びメニュー画面はハメコ写真のため、実際の映像とは異なります。

EC98J1014

CM021

ISO 9001 JQA-1080

この製品を製造している三菱電機コミュニケーションネットワーク製作所(郡山工場)は、環境/品質マネジメントシステムの国際規格であるISO14001:2004 / ISO9001:2000を認証取得しております。

「CCTV」のウェブサイト

## 「三菱電機 CCTV」で検索してください。

[www.MitsubishiElectric.co.jp/cctv](http://www.MitsubishiElectric.co.jp/cctv)

●Eメールでのお問い合わせは  
[tmd.cctv\\_melook@rc.MitsubishiElectric.co.jp](mailto:tmd.cctv_melook@rc.MitsubishiElectric.co.jp)

## 三菱電機株式会社

〒100-8310 東京都千代田区丸の内2丁目7番3号(東京ビル)

本社通信ソリューション営業部

- 〒100-8310 東京都千代田区丸の内2-7-3(東京ビル)……………(03)3218-6402
- 北海道支社 ……〒060-8693 札幌市中央区北2条西4丁目1(北海道ビル)……………(011)212-3708
- 東北支社 ……〒980-0011 仙台市青葉区上杉1-17-7(仙台上杉ビル)……………(022)216-4625
- 北陸支社 ……〒920-0031 金沢市広岡3-1-1(金沢パークビル)……………(076)233-5507
- 中部支社 ……〒451-8522 名古屋市西区牛島町6-1(名古屋ルーセントタワー)……………(052)565-3372
- 関西支社 ……〒530-8206 大阪市北区堂島2-2-2(近鉄堂島ビル)……………(06)6347-2510
- 中国支社 ……〒730-8657 広島市中区中町7-32(ニッセイ広島ビル)……………(082)248-5263
- 四国支社 ……〒760-8654 高松市寿町1-1-8(日本生命高松駅前ビル)……………(087)825-0008
- 九州支社 ……〒810-8686 福岡市中央区天神2-12-1(天神ビル)……………(092)721-2150

本カタログ掲載製品のうち、外国為替及び外国貿易法により規制されている貨物・技術に該当するものについては、輸出(個人の携行を含む)する場合、同法に基づく日本政府の許可が必要です。  
この印刷物は、2013年3月の発行です。なお、お断りなしに仕様を変更することがありますのでご了承ください。

2013年3月作成